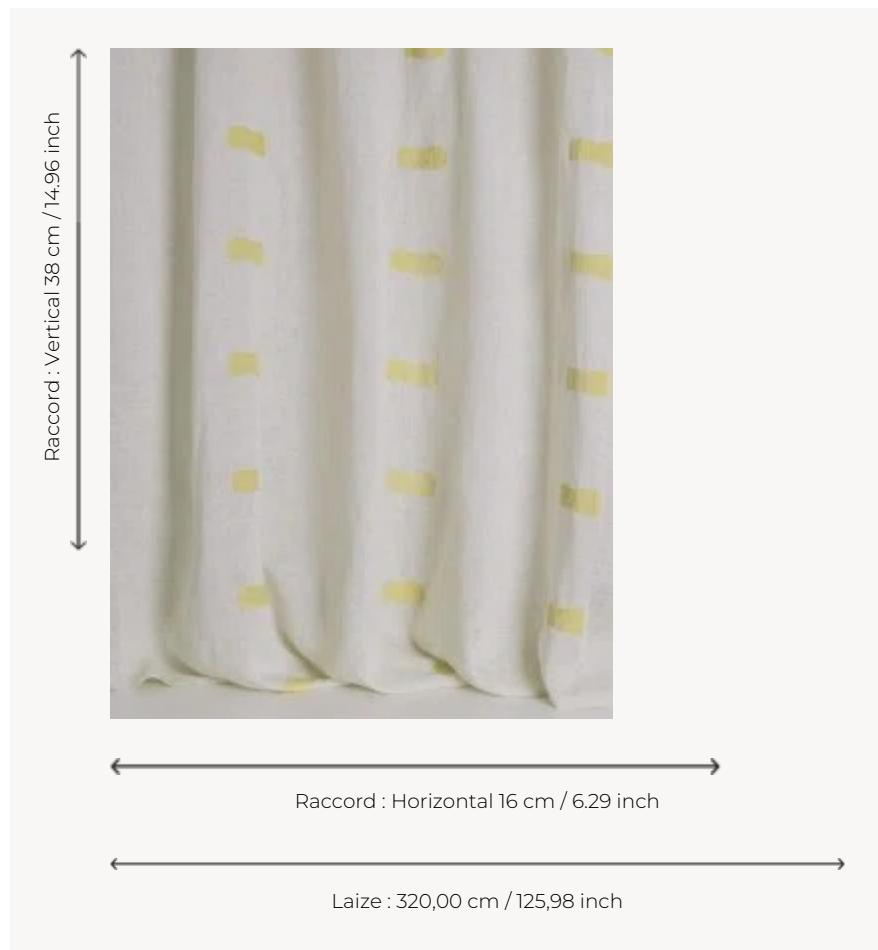


F3691003 FLANERIE

Broderie graphique et contemporaine sur un voile de lin grande largeur, comme un nuage poudré
invitant au rêve surréaliste.

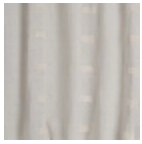
F3691003 - Chartreuse



Pierre Frey

TYPE	Broderies
UTILISATION	Rideau
COMPOSITION	72 % Lin - 18 % Viscose - 10 % Coton
UNITÉ DE VENTE	Disponible au mètre
LAIZE	320 cm / 125,98 inch
RACCORD	H: 16 cm - 6,29 inch V: 38 cm - 14,96 inch Raccord droit
POIDS	592 gr / ml
ENTRETIEN	

4 Couleurs



F3691001
Cocon



F3691002
Lin



F3691003
Chartreuse



F3691004
Mangue