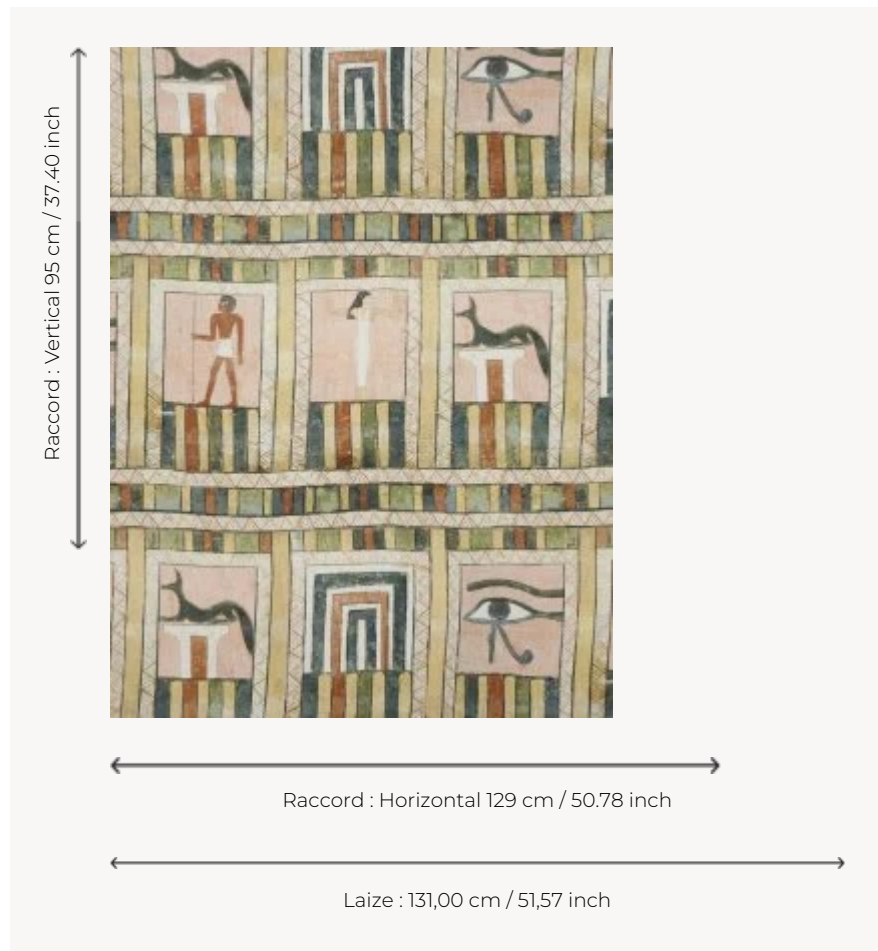


## F3698001 HATCHEPSOUT

Imprimés sur lin, les décors de cette étoffe proviennent du cercueil d'une femme découvert dans le cimetière de Gournet Mourraï et utilisés sous le règne d'Hatchepsout, épouse du pharaon Thoutmosis II, devenue elle-même pharaon à la mort de son époux au Nouvel Empire. Cet objet est exposé au département des Antiquités égyptiennes du Louvre. Le décor disposé en plusieurs scènes se compose d'un homme en pagne, d'une femme debout mais aussi d'une représentation d'Anubis et de l'œil Oudjat, symbole protecteur. Coordonné au papier peint FP888 HATCHEPSOUT.

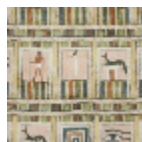
### F3698001 - Fleurdelotus



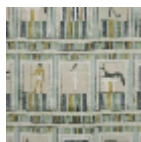
### Pierre Frey

<b>TYPE</b>	Imprimés
<b>COLLABORATION</b>	Musée du Louvre
<b>UTILISATION</b>	Rideau
<b>COMPOSITION</b>	100 % Lin
<b>UNITÉ DE VENTE</b>	Disponible au mètre
<b>LAIZE</b>	131 cm / 51,57 inch
<b>RACCORD</b>	H: 129 cm - 50,78 inch V: 95 cm - 37,40 inch Raccord droit
<b>POIDS</b>	235 gr / ml
<b>ENTRETIEN</b>	
<b>LIASSE</b>	F9979212013

## 2 Couleurs



F3698001  
Fleurdelotus



F3698002  
Celadon