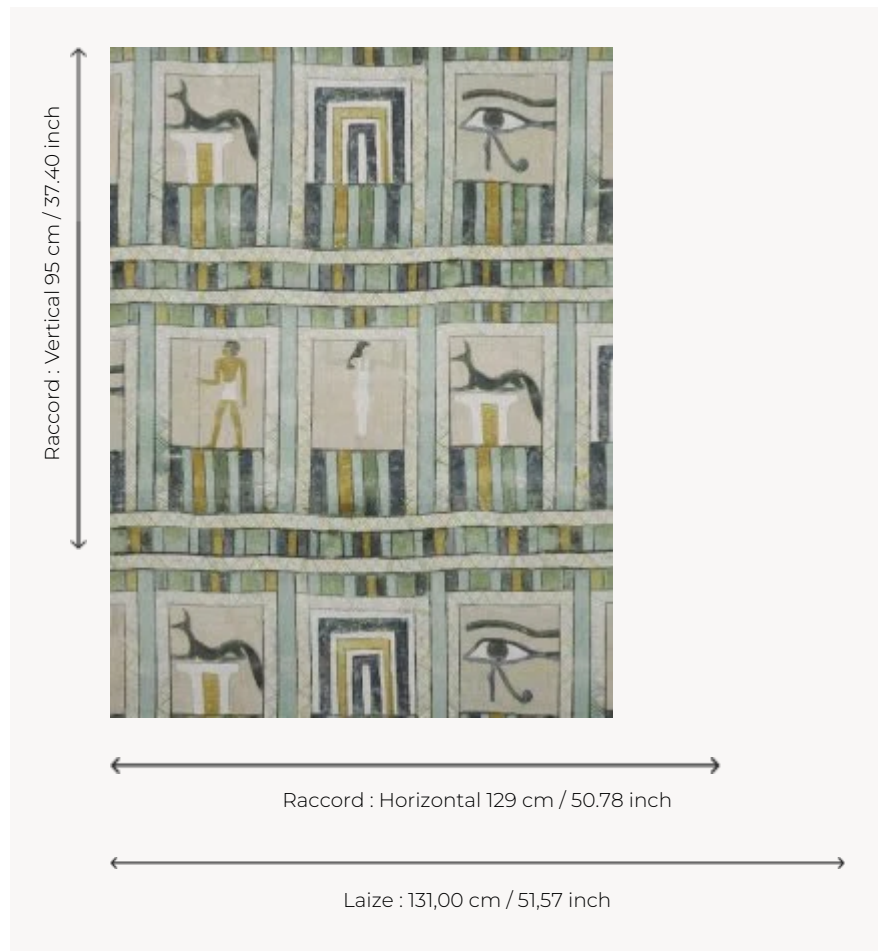


F3698002 HATCHEPSOUT

Imprimés sur lin, les décors de cette étoffe proviennent du cercueil d'une femme découvert dans le cimetière de Gournet Mourraï et utilisés sous le règne d'Hatchepsout, épouse du pharaon Thoutmosis II, devenue elle-même pharaon à la mort de son époux au Nouvel Empire. Cet objet est exposé au département des Antiquités égyptiennes du Louvre. Le décor disposé en plusieurs scènes se compose d'un homme en pagne, d'une femme debout mais aussi d'une représentation d'Anubis et de l'œil Oudjat, symbole protecteur. Coordonné au papier peint FP888 HATCHEPSOUT.

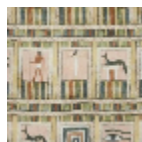
F3698002 - Celadon



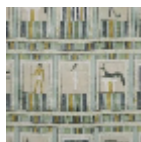
Pierre Frey

TYPE	Imprimés
COLLABORATION	Musée du Louvre
UTILISATION	Rideau
COMPOSITION	100 % Lin
UNITÉ DE VENTE	Disponible au mètre
LAIZE	131 cm / 51,57 inch
RACCORD	H: 129 cm - 50,78 inch V: 95 cm - 37,40 inch Raccord droit
POIDS	235 gr / ml
ENTRETIEN	
LIASSE	F9979212013

2 Couleurs



F3698001
Fleurdelotus



F3698002
Celadon