

# F3703012 CONNEMARA


Entre voile et tissu rideau, ce très bel uni tramé mohair sur chaîne lin surprend par sa main exceptionnellement douce et moelleuse et son tombé rond. Cette étoffe, au caractère chaleureux et sensible, offre une gamme de teintes lumineuses inspirées de la nature. D'autres coloris neutres existent également en grande largeur 3m de laize (GRAND CONNEMARA F3704).

## F3703012 - Elixir



Laize : 165,00 cm / 64,96 inch

## Pierre Frey

<b>TYPE</b>	-
<b>COMPOSITION</b>	43 % Lin - 23 % Mohair - 23 % Acrylique - 11 % Polyamide
<b>UNITÉ DE VENTE</b>	Disponible au mètre
<b>LAIZE</b>	165 cm / 64,96 inch
<b>RACCORD</b>	Raccord libre
<b>POIDS</b>	387 gr / ml
<b>ENTRETIEN</b>	
<b>CERTIFICATIONS</b>	NFPA 260-Class 1
<b>INFORMATIONS</b>	Matière sensible aux variations hygrométriques Irrégularité naturelle de la fibre
<b>LIASSE</b>	F9979212021

# 14 Couleurs



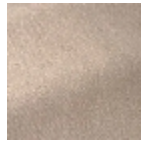
F3703001  
Bulle



F3703002  
Nuage



F3703003  
Silice



F3703004  
Albatre



F3703005  
Chameau



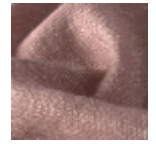
F3703006  
Sable



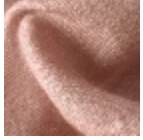
F3703007  
Loir



F3703008  
Encens



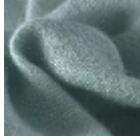
F3703009  
Buvard



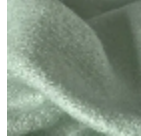
F3703010  
Blush



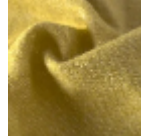
F3703011  
Celeste



F3703012  
Elixir



F3703013  
Diabolo



F3703014  
Lime