

## F3707003 MARSEILLE

Ce dessin moderniste imaginé vers 1930 par la créatrice textile Elise Djo-Bourgeois, est composé à la manière d'un grand carreau jouant avec la perspective. Il est adapté en jacquard, tissé avec d'élégantes trames chenilles dans les ateliers Pierre Frey du nord de la France.

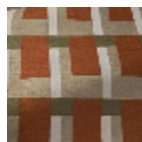
### F3707003 - Atlantique



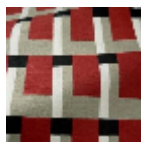
### Pierre Frey

<b>TYPE</b>	Jacquards
<b>ARTISTE</b>	Élise Djo-Bourgeois
<b>MARTINDALE</b>	18.000 T
<b>COMPOSITION</b>	76 % Viscose - 22 % Coton - 2 % Polyamide
<b>UNITÉ DE VENTE</b>	Disponible au mètre
<b>LAIZE</b>	128 cm / 50,39 inch
<b>RACCORD</b>	H: 11 cm - 4,33 inch V: 17 cm - 6,69 inch Raccord droit
<b>POIDS</b>	1026 gr / ml
<b>ENTRETIEN</b>	
<b>NOTES</b>	Tissé dans les ateliers Pierre Frey du nord de la France. Entreprise du Patrimoine Vivant.
<b>INFORMATIONS</b>	Tissage poche Prévoir une confection adaptée pour renforcer les coutures
<b>LIASSE</b>	F9979212023

## 3 Couleurs



F3707001  
Flandres



F3707002  
Basque



F3707003  
Atlantique