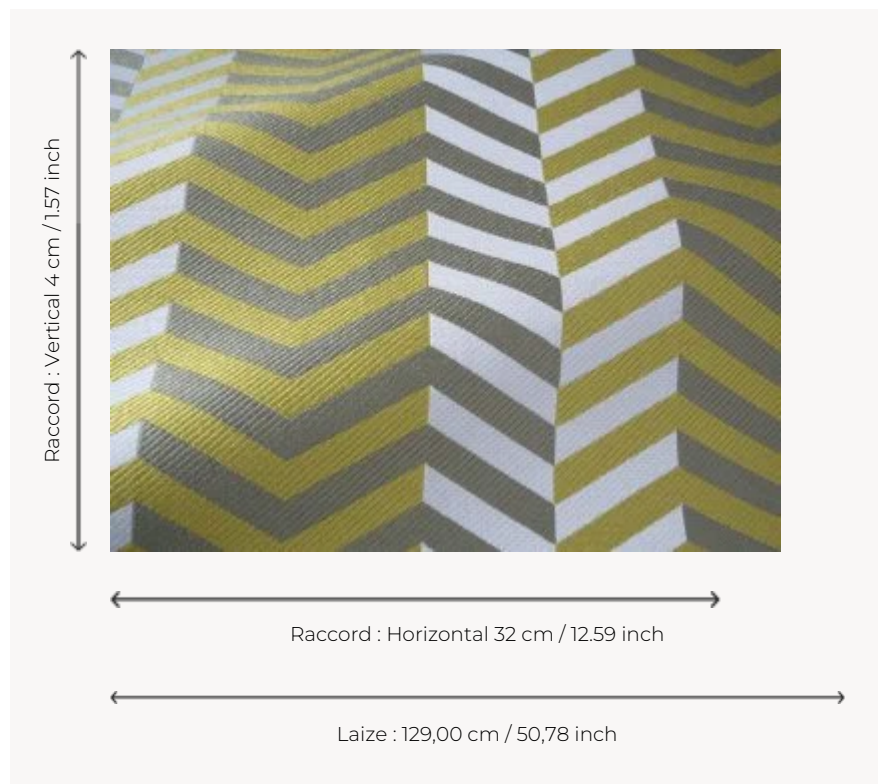



## F3708003 MINNEAPOLIS

Ce grand chevron moderniste de la créatrice textile Elise est présenté pour la première fois dans l'exposition L'art au foyer sur le stand Djo-Bourgeois qu'Elise imagine avec son mari architecte en 1928. Il joue avec les couleurs et présente de grandes rayures verticales. Réinterprété en jacquard, il est tramé avec d'élégants fils nacrés dans les ateliers Pierre Frey du nord de la France.

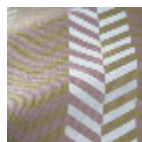
### F3708003 - Amazonie



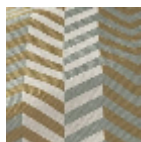
### Pierre Frey

<b>PERFORMANCE</b>	haute résistance
<b>TYPE</b>	Jacquards
<b>ARTISTE</b>	Élise Djo-Bourgeois
<b>UTILISATION</b>	Siège normal
<b>MARTINDALE</b>	45.000 T
<b>COMPOSITION</b>	98 % Viscose - 2 % Polyamide
<b>UNITÉ DE VENTE</b>	Disponible au mètre
<b>LAIZE</b>	129 cm / 50,78 inch
<b>RACCORD</b>	H: 32 cm - 12,59 inch V: 4 cm - 1,57 inch Raccord droit
<b>POIDS</b>	864 gr / ml
<b>ENTRETIEN</b>	
<b>CERTIFICATIONS</b>	NFPA 260-Class 1
<b>NOTES</b>	Tissé dans les ateliers Pierre Frey du nord de la France. Entreprise du Patrimoine Vivant.
<b>INFORMATIONS</b>	Prévoir une confection adaptée pour renforcer les coutures
<b>LIASSE</b>	F9979212023

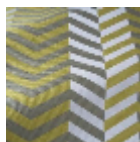
## 3 Couleurs



F3708001  
Austral



F3708002  
Boreal



F3708003  
Amazonie