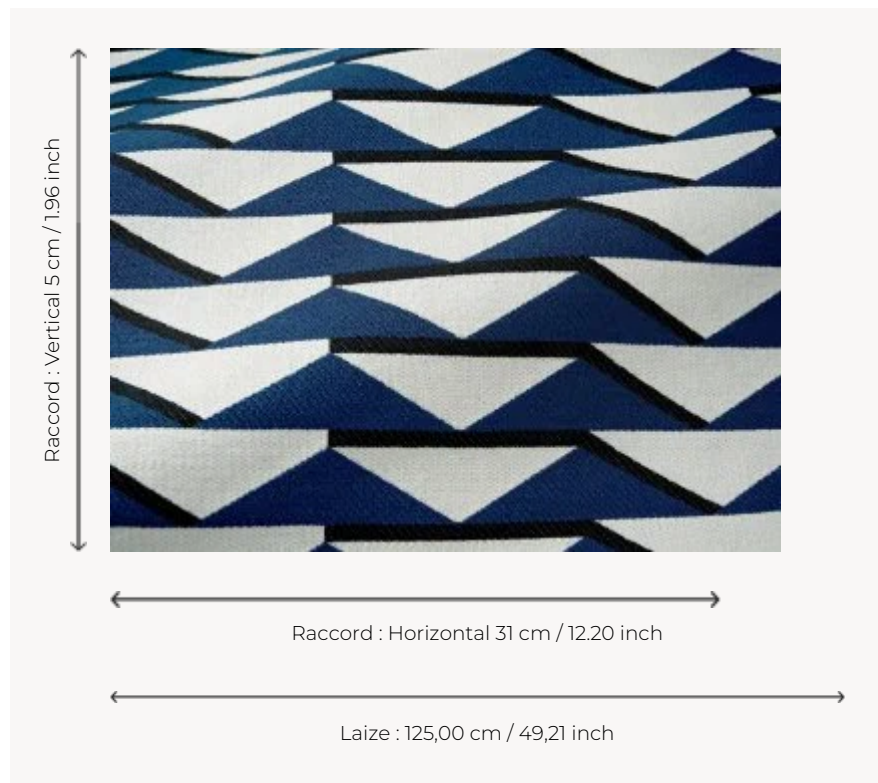



F3709004 MEXIQUE

Intemporel, ce jacquard géométrique est une réinterprétation d'un dessin moderniste de la créatrice textile Elise Djo-Bourgeois imaginé en 1930 et présenté la même année sur le stand Djo-Bourgeois au Salon des artistes décorateurs à Paris. Les aplats de couleurs sont marqués d'une fine trame bouclée, renforçant par sa texture le relief induit de cette composition graphique. Tissé dans les ateliers Pierre Frey du nord de la France.

F3709004 - Baltique



Pierre Frey

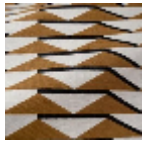
TYPE	Jacquards
ARTISTE	Élise Djo-Bourgeois
UTILISATION	Siège normal
MARTINDALE	25.000 T
COMPOSITION	67 % Coton - 31 % Viscose - 2 % Polyamide
UNITÉ DE VENTE	Disponible au mètre
LAIZE	125 cm / 49,21 inch
RACCORD	H: 31 cm - 12,20 inch V: 5 cm - 1,96 inch Raccord droit
POIDS	845 gr / ml
ENTRETIEN	
CERTIFICATIONS	EN1021-1-2 en association avec une mousse difficilement inflammable
NOTES	Tissé dans les ateliers Pierre Frey du nord de la France. Entreprise du Patrimoine Vivant.
INFORMATIONS	Prévoir une confection adaptée pour renforcer les coutures
LIASSE	F9979212023

4 Couleurs



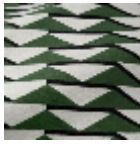
F3709001

Neva



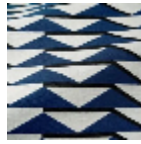
F3709002

Sahara



F3709003

Landes



F3709004

Baltique