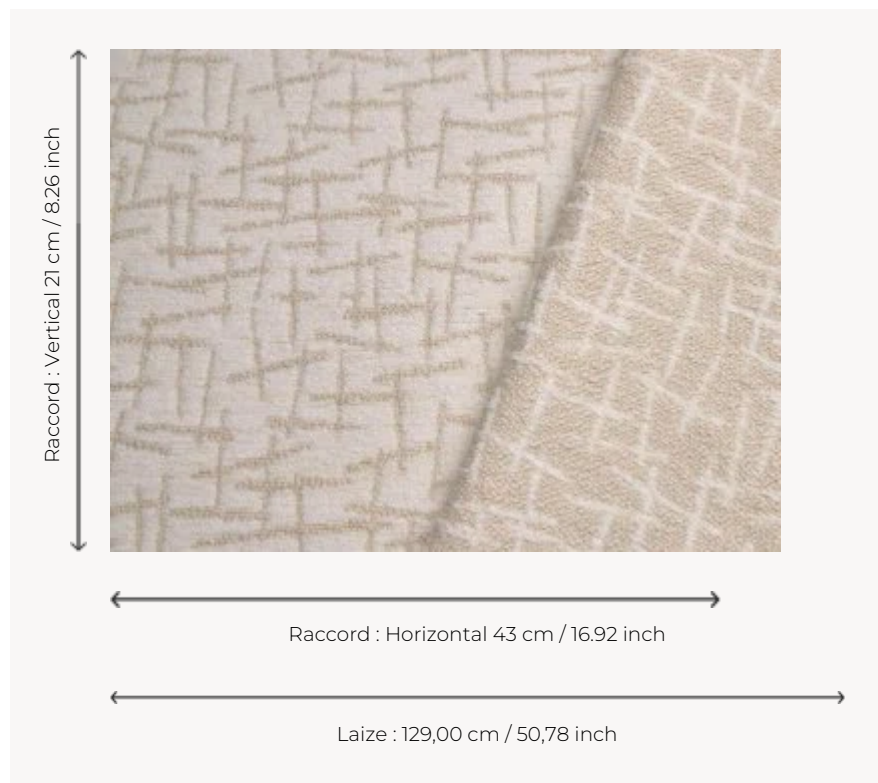


## F3775001 ALAK

Le fond en chenille mate sur l'endroit ou en flamme irrégulière de coton sur l'envers, fait d'ALAK un très beau jacquard réversible idéal en utilisation siège. Chaleureux et confortable, sa surface est rythmée d'un dessin abstrait et graphique issu des archives de la Maison.

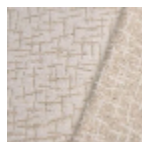
### F3775001 - Lait



### Pierre Frey

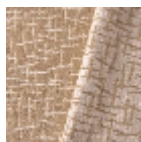
<b>PERFORMANCE</b>	haute résistance
<b>TYPE</b>	-
<b>UTILISATION</b>	Siège normal
<b>MARTINDALE</b>	45.000 T
<b>COMPOSITION</b>	98 % Coton - 2 % Polyamide
<b>UNITÉ DE VENTE</b>	Disponible au mètre
<b>LAIZE</b>	129 cm / 50,78 inch
<b>RACCORD</b>	H: 43 cm - 16,92 inch V: 21 cm - 8,26 inch Raccord droit
<b>POIDS</b>	1148 gr / ml
<b>ENTRETIEN</b>	
<b>NOTES</b>	Reversible
<b>INFORMATIONS</b>	Se patine à l'usage Poil 100% coton Prévoir une confection adaptée pour renforcer les coutures
<b>LIASSE</b>	F9979212034

## 2 Couleurs



F3775001

Lait



F3775002

Moka