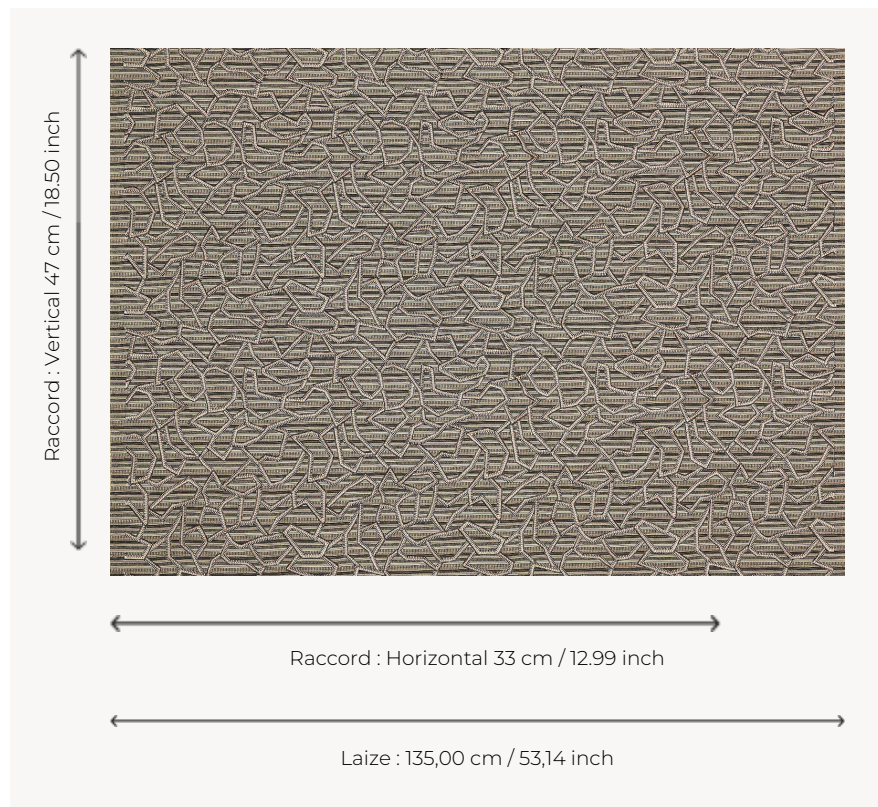


## F3941001 NAZCA

Broderie graphique sur un jacquard côtelé particulièrement lourd et dense, NAZCA évoque avec subtilité un univers où se mêlent influences rupestres et modernité épurée.

### F3941001 - GRAPHIQUE



### Pierre Frey

<b>TYPE</b>	Broderies
<b>UTILISATION</b>	Siège modéré
<b>MARTINDALE</b>	25.000 T
<b>COMPOSITION</b>	51 % Polyester - 25 % Coton - 15 % Lin - 9 % Viscose
<b>UNITÉ DE VENTE</b>	Disponible au mètre
<b>LAIZE</b>	135 cm / 53,14 inch
<b>RACCORD</b>	H: 33 cm - 12,99 inch V: 47 cm - 18,50 inch Raccord droit
<b>POIDS</b>	742 gr / ml
<b>ENTRETIEN</b>	-
<b>CERTIFICATIONS</b>	CAL TB 117- Pass NFPA 260-Class 1
<b>LIASSE</b>	F9979202501

# 1 Couleurs



F3941001  
GRAPHIQUE