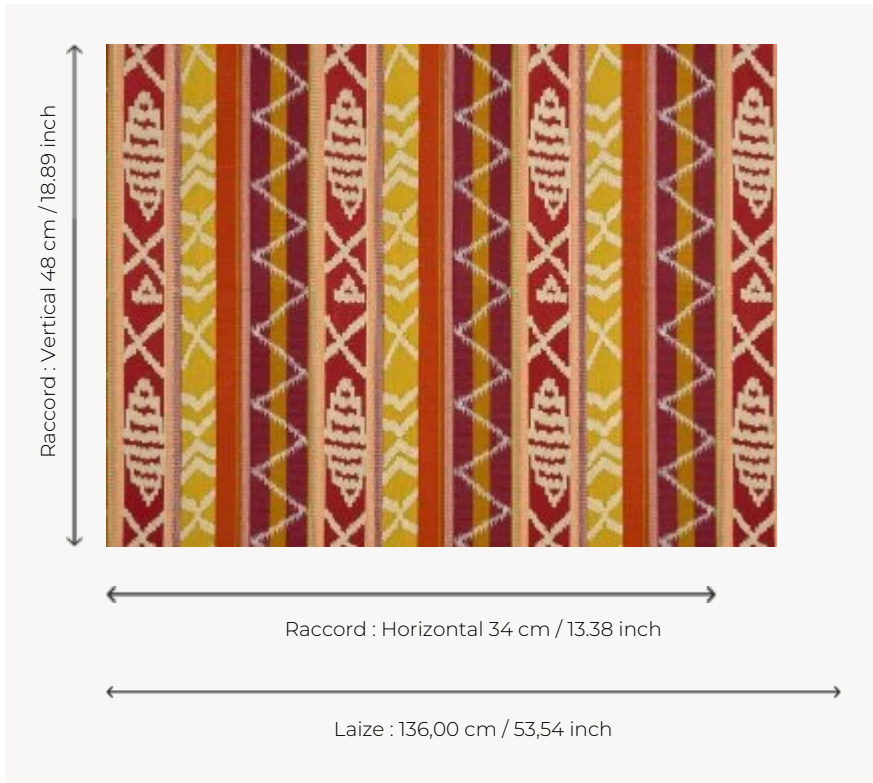


## F3962001 GOBI

Kilim traditionnel joliment réinterprété en une broderie colorée adapté d'une archive conservée par la Maison Pierre Frey.

### F3962001 - SIENNE



### Pierre Frey

<b>TYPE</b>	Broderies
<b>COMPOSITION</b>	38 % Coton - 35 % Acrylique - 27 % Viscose
<b>UNITÉ DE VENTE</b>	Disponible au mètre
<b>LAIZE</b>	136 cm / 53,54 inch
<b>RACCORD</b>	H: 34 cm - 13,38 inch V: 48 cm - 18,89 inch
<b>POIDS</b>	775 gr / ml
<b>ENTRETIEN</b>	-
<b>INFORMATIONS</b>	Rayures parallèles aux lisières
<b>LIASSE</b>	F9979202501

# 1 Couleurs



F3962001  
SIENNE