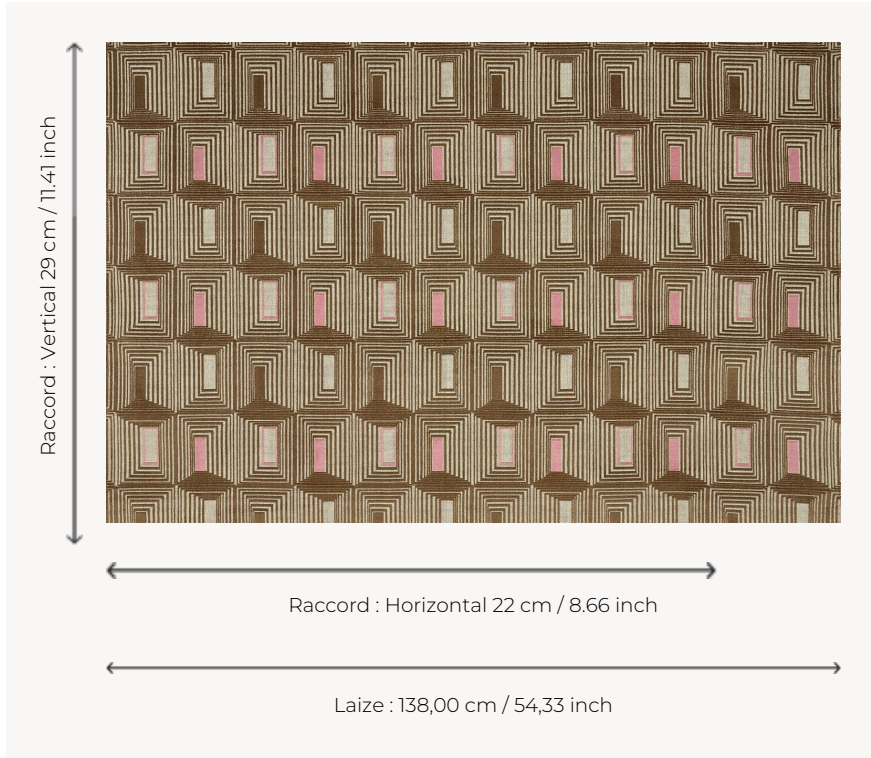


## F3976002 TRAMPOLINE

Tout droit sorti des années 1970, ce somptueux velours ciselé se distingue par son décor géométrique finement travaillé. Très élégant, il se décline dans une palette de couleurs profondes et riches, offrant une touche de sophistication et de caractère.

### F3976002 - CHÂTAIGNE



### Pierre Frey

<b>PERFORMANCE</b>	haute résistance
<b>TYPE</b>	-
<b>UTILISATION</b>	Siège normal
<b>MARTINDALE</b>	>100.000 T
<b>COMPOSITION</b>	100 % Polyester
<b>UNITÉ DE VENTE</b>	Disponible au mètre
<b>LAIZE</b>	138 cm / 54,33 inch
<b>RACCORD</b>	H: 22 cm - 8,66 inch V: 29 cm - 11,41 inch Raccord droit
<b>POIDS</b>	1283 gr / ml
<b>ENTRETIEN</b>	-
<b>CERTIFICATIONS</b>	CAL TB 117- Pass NFPA 260-Class 1 EN1021-1-2 en association avec une mousse difficilement inflammable

## 2 Couleurs



F3976001  
EMERAUDE



F3976002  
CHÂTAIGNE