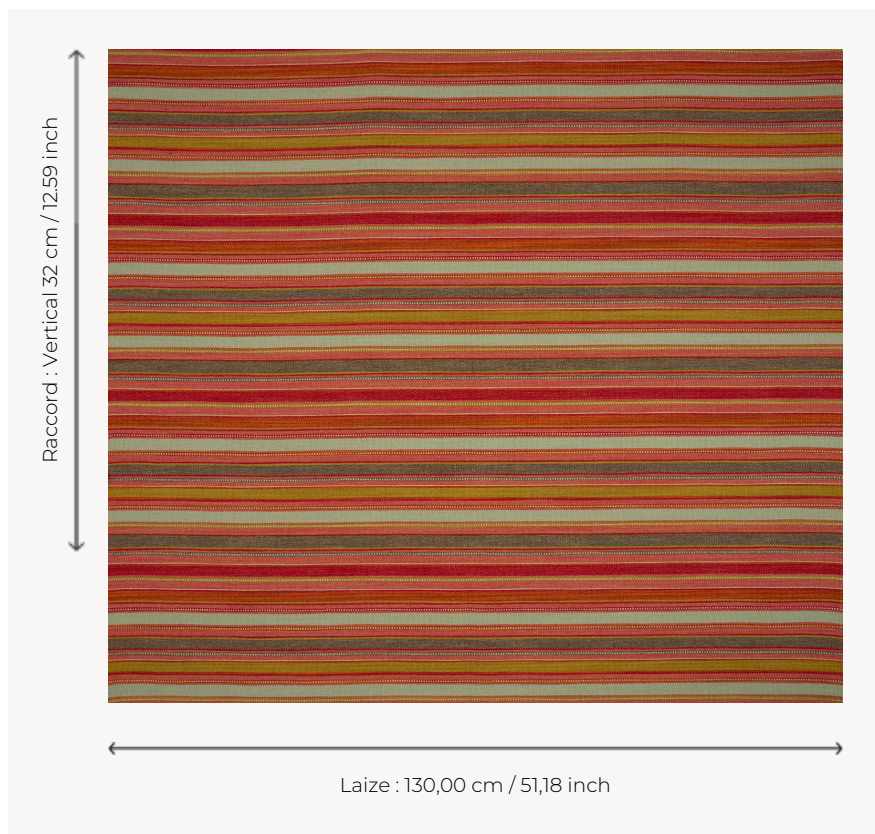


## F3993001 ALULA

Cette petite rayure multicolore bayadère d'inspiration kilim se décline dans deux teintes, l'une pastel, l'autre coordonnée à la RAYURE BIVOUAC F3958. Sa main souple et laineuse lui confère un caractère authentique et chaleureux.

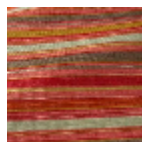
### F3993001 - HORIZON



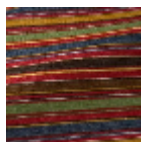
### Pierre Frey

<b>PERFORMANCE</b>	haute résistance
<b>TYPE</b>	Jacquards
<b>UTILISATION</b>	Siège intensif
<b>MARTINDALE</b>	70.000 T
<b>COMPOSITION</b>	30 % Coton - 29 % Laine - 29 % Acrylique - 12 % Polyester
<b>UNITÉ DE VENTE</b>	Disponible au mètre
<b>LAIZE</b>	130 cm / 51,18 inch
<b>RACCORD</b>	V: 32 cm - 12,59 inch
<b>POIDS</b>	741 gr / ml
<b>ENTRETIEN</b>	-
<b>CERTIFICATIONS</b>	BS5852 Cigarette & match test CAL TB 117- Pass NFPA 260-Class 1 EN1021-1-2 en association avec une mousse difficilement inflammable
<b>INFORMATIONS</b>	Rayures perpendiculaires aux lisières
<b>LIASSE</b>	F9979202502

## 2 Couleurs



F3993001  
HORIZON



F3993002  
BERBÈRE