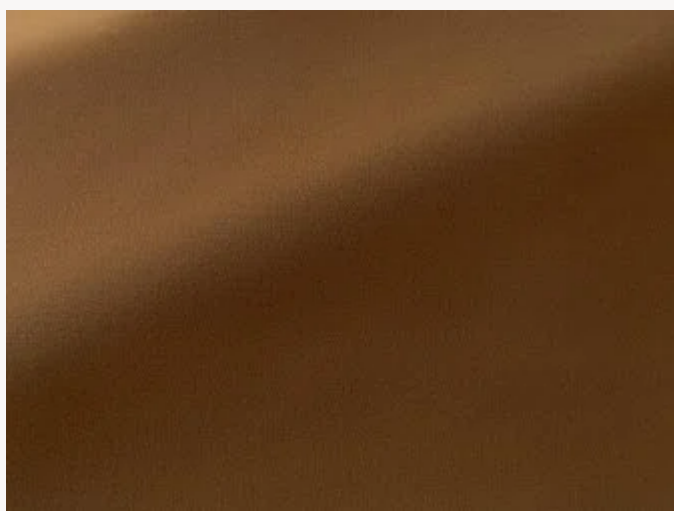


## F4019009 CHROMA

India Mahdavi signe pour Pierre Frey une nouvelle étoffe de velours. Matière inventée au Cachemire, elle est appelée, à l'origine, le "duvet de cygne" et est d'abord utilisée en Iran avant de gagner l'Europe. CHROMA est un velours souple, compact et résistant, 100% coton, offrant au toucher et à l'oeil une douceur extrême. Il se décline dans une palette de coloris unique et singulière et qui complète les gammes existantes. L'utilisation des nanotechnologies pour améliorer les performances de ce velours en font le nouvel indispensable de la Maison. Ce traitement antitache, éco-responsable PFAS-free et classifié CO, limite la pénétration des liquides et conserve parfaitement l'aspect naturel et la douceur du velours.

### F4019009 - TOFFEE



Laize : 138,00 cm / 54,33 inch

### Pierre Frey

<b>TYPE</b>	-
<b>ARTISTE</b>	India Mahdavi
<b>UTILISATION</b>	Siège intensif
<b>MARTINDALE</b>	>100.000 T
<b>COMPOSITION</b>	100 % Coton
<b>UNITÉ DE VENTE</b>	Disponible au mètre
<b>LAIZE</b>	138 cm / 54,33 inch
<b>POIDS</b>	779 gr / ml
<b>ENTRETIEN</b>	-
<b>NOTES</b>	Traité antitache, déperlant Embossed fabrics
<b>INFORMATIONS</b>	Poil 100% coton
<b>LIASSE</b>	F9979202507 F9979202507MINI

# 35 Couleurs



F4019001  
NUAGE



F4019002  
SAND STONE



F4019003  
BUTTER



F4019004  
CLASSIC  
BEIGE



F4019005  
GYPSUM



F4019006  
AMERICANO



F4019007  
HONEY



F4019008  
NOISETTE



F4019009  
TOFFEE



F4019010  
MOWGLI



F4019011  
HEATHER



F4019012  
HENNA



F4019013  
ROYAL



F4019014  
CANDY PINK



F4019015  
BLUSH



F4019016  
AUBURN



F4019017  
PÊCHE



F4019018  
SANGUINE



F4019019  
CAPUCINE



F4019020  
SAFRAN



F4019021  
DUSKY  
LEMON



F4019022  
GREEN TEA



F4019023  
ASPARAGUS



F4019024  
ARMY



F4019025  
CACTUS



F4019026  
MING GREEN



F4019027  
LICHEN



F4019028  
MILKY MINT



F4019029  
NORTH TEA



F4019030  
NIGHT



F4019031  
DENIM



F4019032  
BABY BLUE



F4019033  
DUMBO



F4019034  
PURPLE RAIN



F4019035  
GLYCINE