

I5004002 SFORZA

Velours façonné orné de palmes dans des mandorles caractéristiques de la Renaissance.

I5004002 - Carmine



Fadini Borghi

| | |
|-----------------------|---|
| TYPE | - |
| UTILISATION | Siège normal |
| MARTINDALE | 18.000 T |
| COMPOSITION | 64 % Coton - 36 % Viscose Bemberg |
| UNITÉ DE VENTE | Disponible au mètre |
| LAIZE | 130 cm / 51,18 inch |
| RACCORD | V: 59 cm - 23,22 inch |
| POIDS | 500 gr / ml |
| ENTRETIEN | |
| CERTIFICATIONS | EN1021-1-2 en association avec une mousse difficilement inflammable |

4 Couleurs



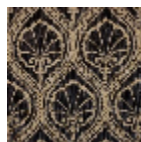
I5004001
Visone



I5004002
Carmine



I5004003
Blu



I5004005
Nero