

## I5004005 SFORZA

Velours façonné orné de palmes dans des mandorles caractéristiques de la Renaissance.

### I5004005 - Nero



### Fadini Borghi

<b>TYPE</b>	-
<b>UTILISATION</b>	Siège normal
<b>MARTINDALE</b>	18.000 T
<b>COMPOSITION</b>	64 % Coton - 36 % Viscose Bemberg
<b>UNITÉ DE VENTE</b>	Disponible au mètre
<b>LAIZE</b>	130 cm / 51,18 inch
<b>RACCORD</b>	V: 59 cm - 23,22 inch
<b>POIDS</b>	500 gr / ml
<b>ENTRETIEN</b>	
<b>CERTIFICATIONS</b>	EN1021-1-2 en association avec une mousse difficilement inflammable

## 4 Couleurs



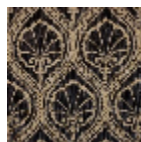
I5004001  
Visone



I5004002  
Carmine



I5004003  
Blu



I5004005  
Nero