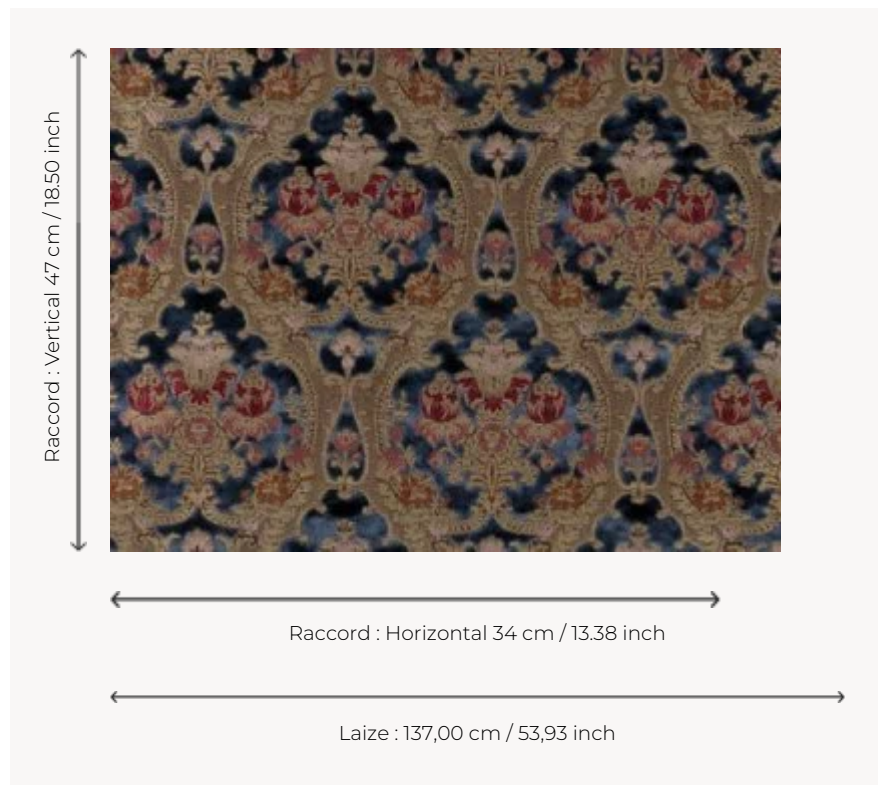


I5612000 BACH

I5612000 - Zaffiro

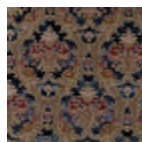


Fadini Borghi

TYPE	-
UTILISATION	Siège normal
MARTINDALE	8.000 T
COMPOSITION	57 % Coton - 22 % Soie - 21 % Viscose
UNITÉ DE VENTE	Disponible au mètre
LAIZE	137 cm / 53,93 inch
RACCORD	H: 34 cm - 13,38 inch V: 47 cm - 18,50 inch Raccord droit
POIDS	465 gr / ml
ENTRETIEN	

INFORMATIONS Poil 100% soie
Tirelle sur pièce recommandée

2 Couleurs



15612000
Zaffiro



15612003
Carmine