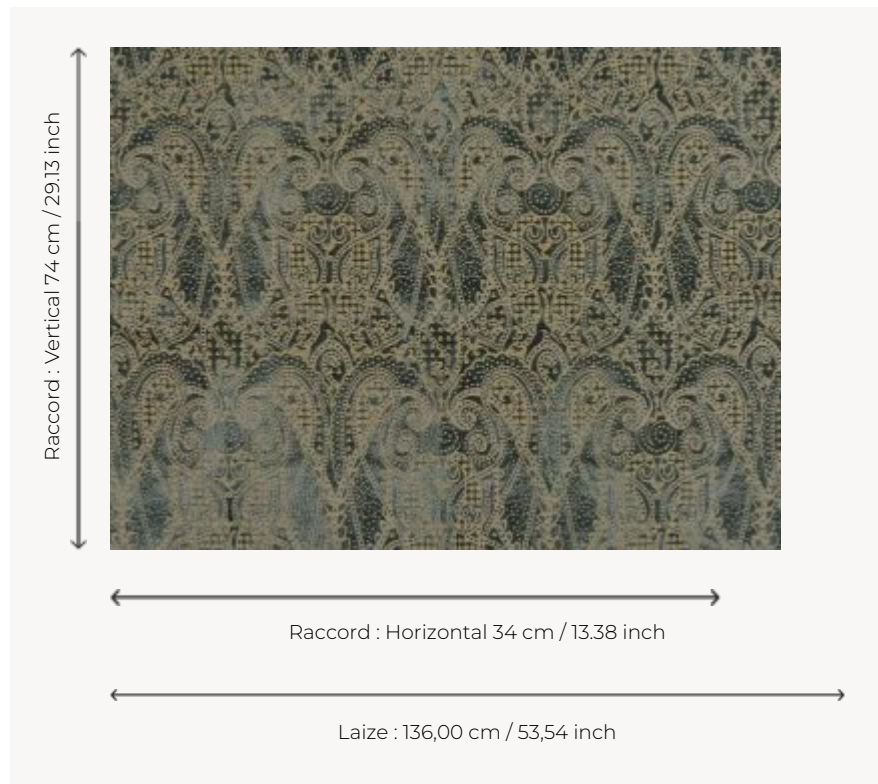


I6508003 AURELIO

Décor cachemire pour un velours façonné, souligné d'un fil doré, tradition et élégance !

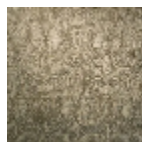
I6508003 - Nattier



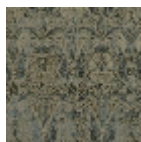
Fadini Borghi

TYPE	-
UTILISATION	Siège modéré
MARTINDALE	12.000 T
COMPOSITION	45 % Viscose Bemberg - 45 % Coton - 10 % Soie
UNITÉ DE VENTE	Disponible au mètre
LAIZE	136 cm / 53,54 inch
RACCORD	H: 34 cm - 13,38 inch V: 74 cm - 29,13 inch
POIDS	784 gr / ml
ENTRETIEN	

2 Couleurs



I6508002
Taupe



I6508003
Nattier