

## I6509001 BARTHOLOMEO

Somptueux velours qui évoque l'élégance des intérieurs du XVI<sup>e</sup> siècle. Ce velours de Gênes ciselé se détache sur un fond en satin de coton. Le relief des ornements composés en médaillon, confère à ce velours un pouvoir hautement décoratif.

### I6509001 - Carmin



Raccord : Vertical 43 cm / 16.92 inch

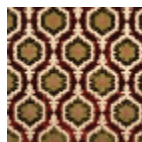
Raccord : Horizontal 34 cm / 13.38 inch

Laize : 137,00 cm / 53,93 inch

### Fadini Borghi

<b>TYPE</b>	-
<b>UTILISATION</b>	Siège modéré
<b>MARTINDALE</b>	10.000 T
<b>COMPOSITION</b>	55 % Viscose - 45 % Coton
<b>UNITÉ DE VENTE</b>	Disponible au mètre
<b>LAIZE</b>	137 cm / 53,93 inch
<b>RACCORD</b>	H: 34 cm - 13,38 inch V: 43 cm - 16,92 inch
<b>POIDS</b>	742 gr / ml
<b>ENTRETIEN</b>	

## 2 Couleurs



I6509001  
Carmin



I6509002  
Printemps