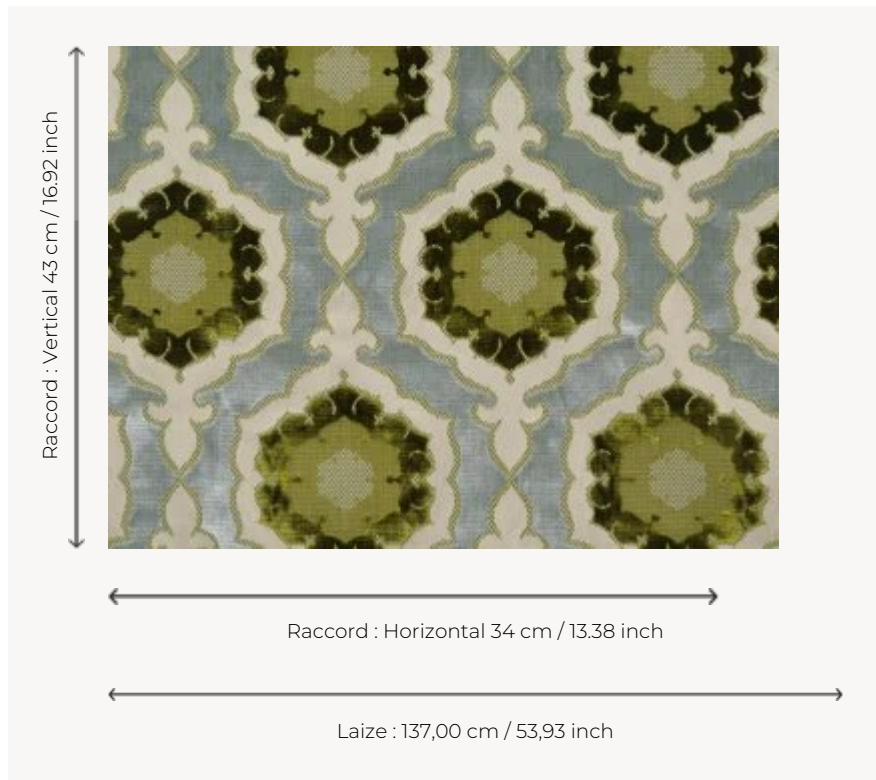


I6509002 BARTHOLOMEO

Somptueux velours qui évoque l'élégance des intérieurs du XVI^e siècle. Ce velours de Gênes ciselé se détache sur un fond en satin de coton. Le relief des ornements composés en médaillon, confère à ce velours un pouvoir hautement décoratif.

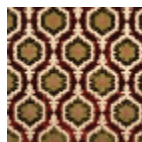
I6509002 - Printemps



Fadini Borghi

TYPE	-
UTILISATION	Siège modéré
MARTINDALE	10.000 T
COMPOSITION	55 % Viscose - 45 % Coton
UNITÉ DE VENTE	Disponible au mètre
LAIZE	137 cm / 53,93 inch
RACCORD	H: 34 cm - 13,38 inch V: 43 cm - 16,92 inch
POIDS	742 gr / ml
ENTRETIEN	

2 Couleurs



I6509001
Carmin



I6509002
Printemps