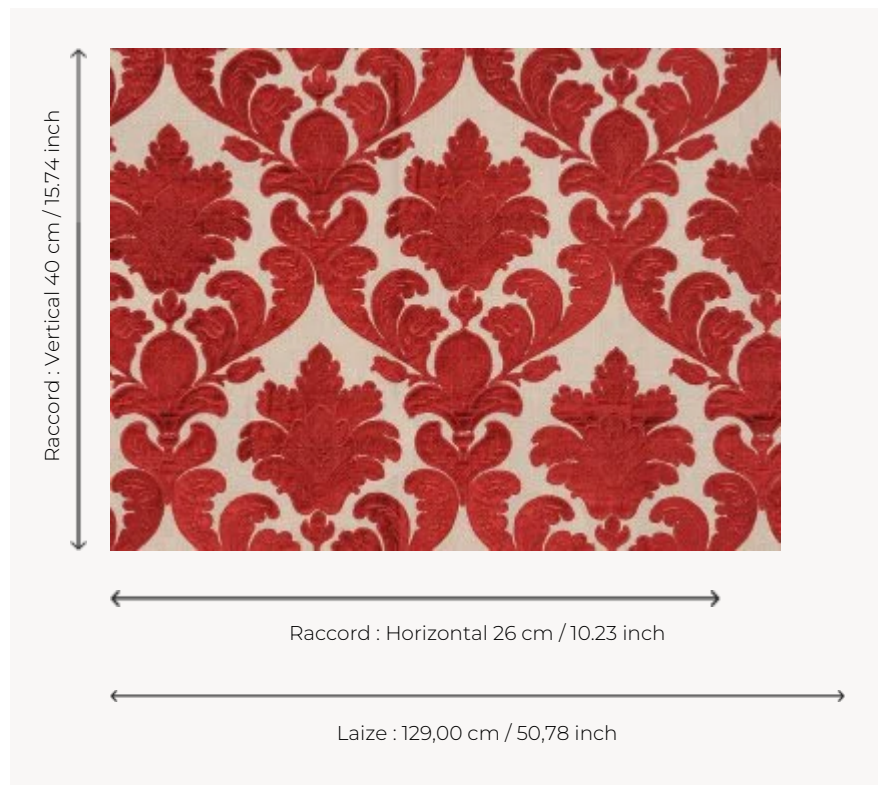


I6510001 ERASMO

Décor classique par excellence, ce motif à la grenade en velours appliqué orne un lin brut.
L'opposition sobriété et luxe, mat et brillant crée la modernité de cette étoffe.

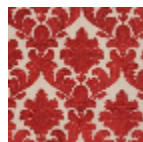
I6510001 - Carmin



Fadini Borghi

TYPE	Broderies
COMPOSITION	59 % Viscose - 39 % Lin - 2 % Polyester
UNITÉ DE VENTE	Disponible au mètre
LAIZE	129 cm / 50,78 inch
RACCORD	H: 26 cm - 10,23 inch V: 40 cm - 15,74 inch
POIDS	659 gr / ml
ENTRETIEN	
INFORMATIONS	Broderie velours appliqué

1 Couleurs



16510001
Carmin