

I6517001 VIRGILE

Treillages et croisillons de fils guipés, cet uni très luxueux est un excellent tissu de siège.

I6517001 - Sabbia 01



Laize : 146,00 cm / 57,48 inch

Fadini Borghi

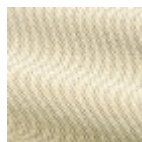
PERFORMANCE	haute résistance
TYPE	-
UTILISATION	Siège intensif
MARTINDALE	35.000 T
COMPOSITION	58 % Coton - 34 % Polyester - 8 % Polyamide
UNITÉ DE VENTE	Disponible au mètre
LAIZE	146 cm / 57,48 inch
POIDS	803 gr / ml
ENTRETIEN	

INFORMATIONS Prévoir une confection adaptée pour renforcer les coutures

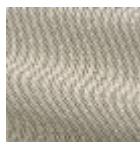
5 Couleurs



I6517001
Sabbia 01



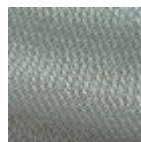
I6517002
Vaniglia 02



I6517003
Duna 03



I6517004
Oro 04



I6517010
Grigio blu 10