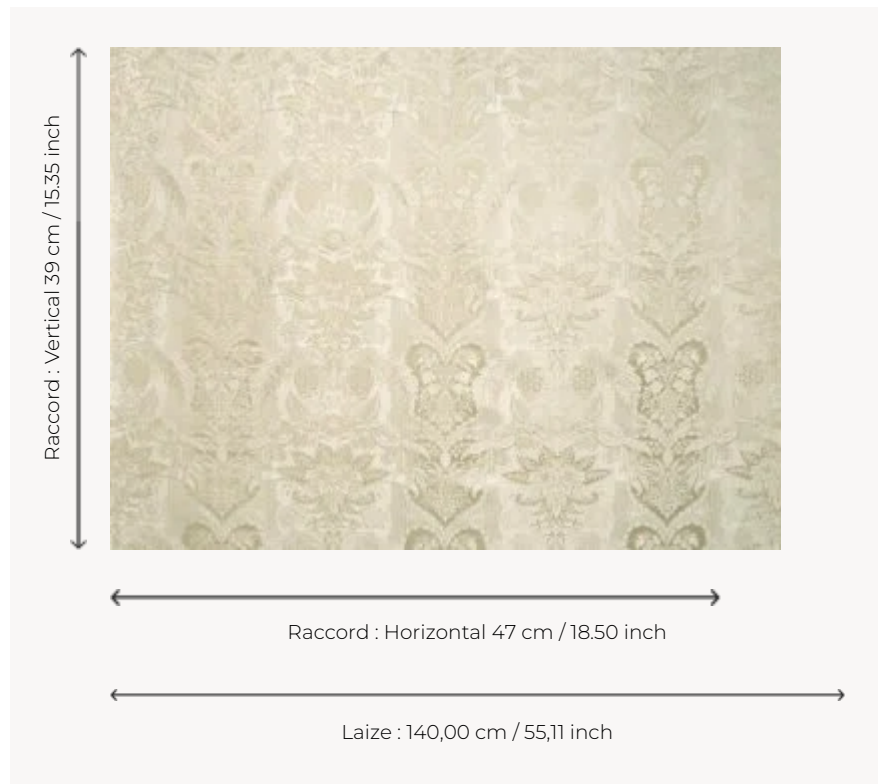


## I6526001 BORGIA

Décor imitant la dentelle pour ce Damas de soie délicat, d'époque Régence.

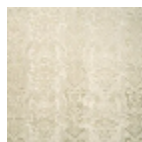
### I6526001 - Sabbia



### Fadini Borghi

<b>TYPE</b>	-
<b>COMPOSITION</b>	73 % Viscose - 27 % Soie
<b>UNITÉ DE VENTE</b>	Disponible au mètre
<b>LAIZE</b>	140 cm / 55,11 inch
<b>RACCORD</b>	H: 47 cm - 18,50 inch V: 39 cm - 15,35 inch
<b>POIDS</b>	239 gr / ml
<b>ENTRETIEN</b>	

## 2 Couleurs



I6526001  
Sabbia



I6526002  
Grigio blu