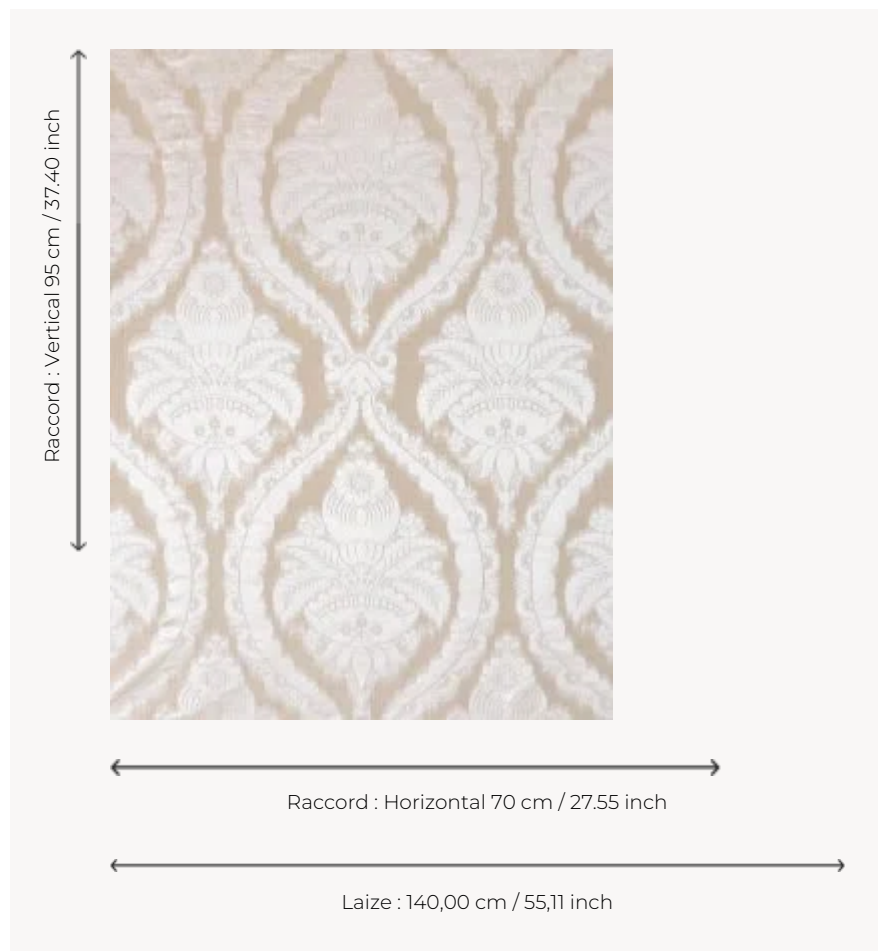


## I6569001 LEDA

Sublime interprétation, en fibres non feu, d'une brocatelle traditionnelle. Damas directement inspiré du VIIe siècle, il est ici traité avec une grande sophistication. Le motif se dessine dans un fil ondoyant sur un fond travaillé dans différentes armures pour créer un effet de patine très réussi.

### I6569001 - Minéral



### Fadini Borghi

<b>PERFORMANCE</b>	Trevira CS
<b>TYPE</b>	-
<b>COMPOSITION</b>	100 % Polyester Trevira CS
<b>UNITÉ DE VENTE</b>	Disponible au mètre
<b>LAIZE</b>	140 cm / 55,11 inch
<b>RACCORD</b>	H: 70 cm - 27,55 inch V: 95 cm - 37,40 inch
<b>POIDS</b>	462 gr / ml
<b>ENTRETIEN</b>	
<b>CERTIFICATIONS</b>	NFPA 701-Pass BS5867 Curtain Non feu M1
<b>NOTES</b>	Non feu

# 1 Couleurs



I6569001  
Minéral