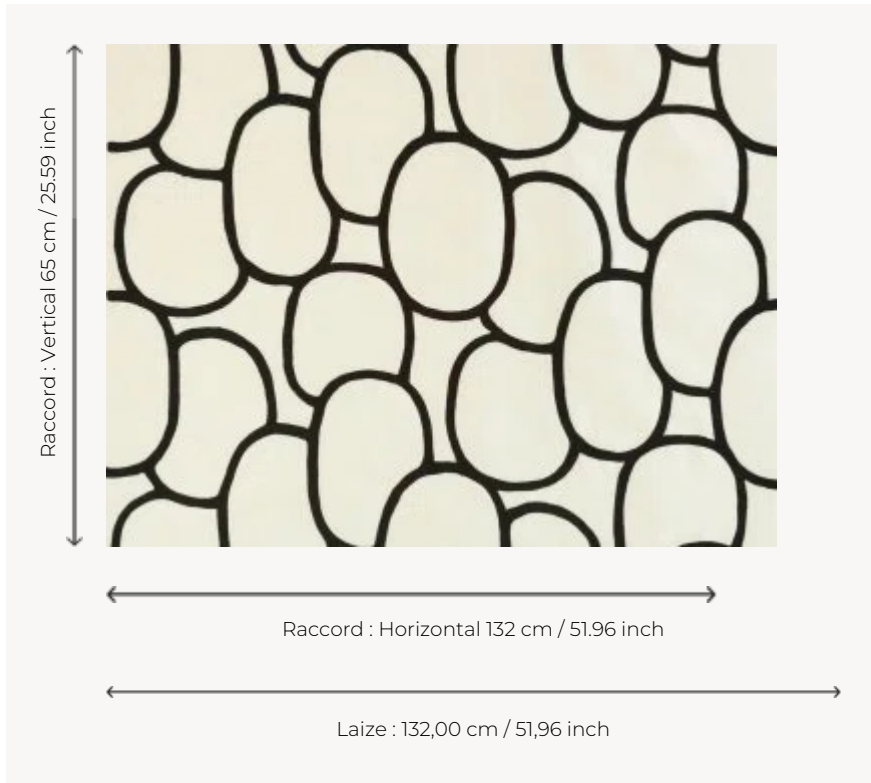


I6581001 GABRIELLA

Motif aux découpes rondes aléatoires, jeux de matières d'une laine brodée sur un élégant crêpe blanc cassé.

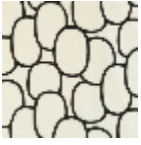
I6581001 - Crystal



Fadini Borghi

TYPE	Broderies
COMPOSITION	39 % Acrylique - 29 % Laine - 21 % Soie - 10 % Polyester
UNITÉ DE VENTE	Disponible au mètre
LAIZE	132 cm / 51,96 inch
RACCORD	H: 132 cm - 51,96 inch V: 65 cm - 25,59 inch Raccord droit
POIDS	294 gr / ml
ENTRETIEN	

1 Couleurs



16581001
Crystal