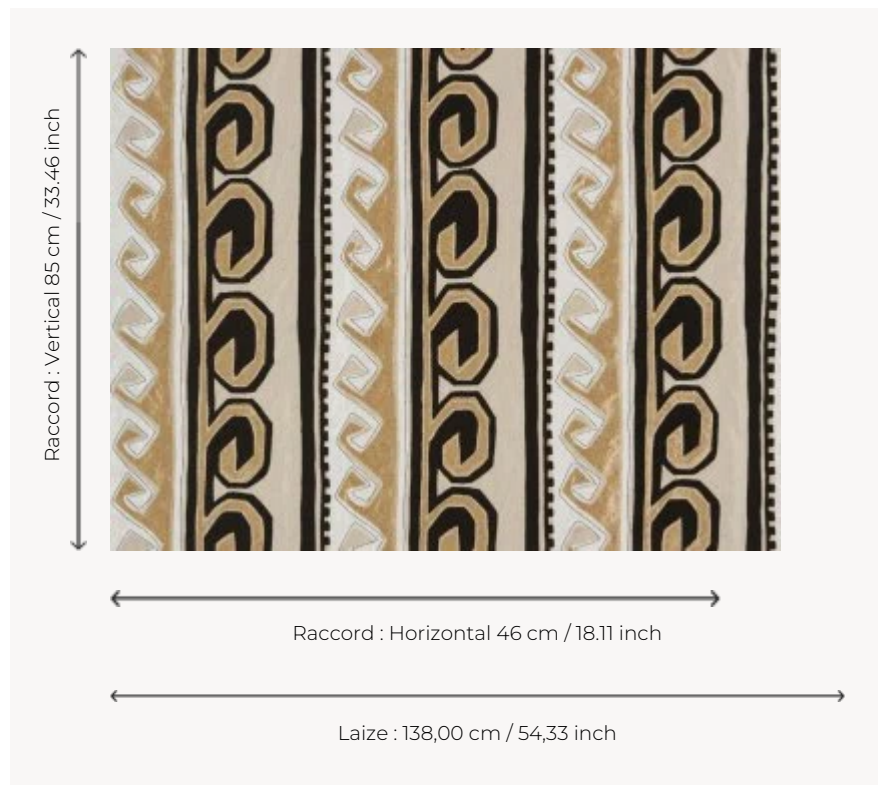


## I6583001 EMILIO

Rythme d'une frise grecque, tissée et rebrodée de laine noire. Trait d'union entre l'ancien et le moderne.

### I6583001 - Gold



### Fadini Borghi

<b>TYPE</b>	-
<b>COMPOSITION</b>	53 % Viscose - 20 % Lin - 19 % Laine - 6 % Soie - 2 % Acrylique
<b>UNITÉ DE VENTE</b>	Disponible au mètre
<b>LAIZE</b>	138 cm / 54,33 inch
<b>RACCORD</b>	H: 46 cm - 18,11 inch V: 85 cm - 33,46 inch Raccord droit
<b>POIDS</b>	575 gr / ml
<b>ENTRETIEN</b>	
<b>NOTES</b>	Broderie artisanale

# 1 Couleurs



16583001

Gold