

## I6585001 ELVIDA

Uni en soie et lin à l'aspect craquelé pour un effet chic et contemporain.

### I6585001 - Crystal

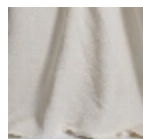


Laize : 138,00 cm / 54,33 inch

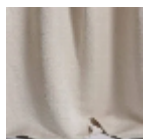
### Fadini Borghi

<b>TYPE</b>	-
<b>COMPOSITION</b>	50 % Viscose - 30 % Lin - 20 % Soie
<b>UNITÉ DE VENTE</b>	Disponible au mètre
<b>LAIZE</b>	138 cm / 54,33 inch
<b>POIDS</b>	483 gr / ml
<b>ENTRETIEN</b>	
<b>INFORMATIONS</b>	Finition artisanale pour un aspect volontairement froissé

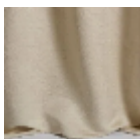
## 4 Couleurs



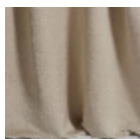
I6585001  
Crystal



I6585002  
Nacre



I6585003  
Dune



I6585004  
Sable