

# I6586001 GIO

Séduisant uni de fils mélangés légèrement glacé.

## I6586001 - Quartz



Laize : 138,00 cm / 54,33 inch

## Fadini Borghi

|                       |                         |
|-----------------------|-------------------------|
| <b>PERFORMANCE</b>    | haute résistance        |
| <b>TYPE</b>           | Jacquards               |
| <b>UTILISATION</b>    | Siège intensif          |
| <b>MARTINDALE</b>     | 40.000 T                |
| <b>COMPOSITION</b>    | 70 % Viscose - 30 % Lin |
| <b>UNITÉ DE VENTE</b> | Disponible au mètre     |
| <b>LAIZE</b>          | 138 cm / 54,33 inch     |
| <b>RACCORD</b>        | Raccord libre           |
| <b>POIDS</b>          | 632 gr / ml             |
| <b>ENTRETIEN</b>      |                         |

---

|                       |                                |
|-----------------------|--------------------------------|
| <b>CERTIFICATIONS</b> | EN1021-1-2<br>NFPA 260-Class 1 |
|-----------------------|--------------------------------|

---

|              |  |
|--------------|--|
| <b>NOTES</b> | Reversible<br>Tissé dans les ateliers Pierre Frey du nord de la France. Entreprise du Patrimoine Vivant. |
|--------------|--|

## 7 Couleurs



I6586001  
Quartz



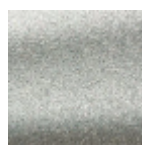
I6586002  
Galet



I6586003  
Dune



I6586007  
Coral



I6586008  
Fontaine



I6586009  
Lune



I6586011  
Azur