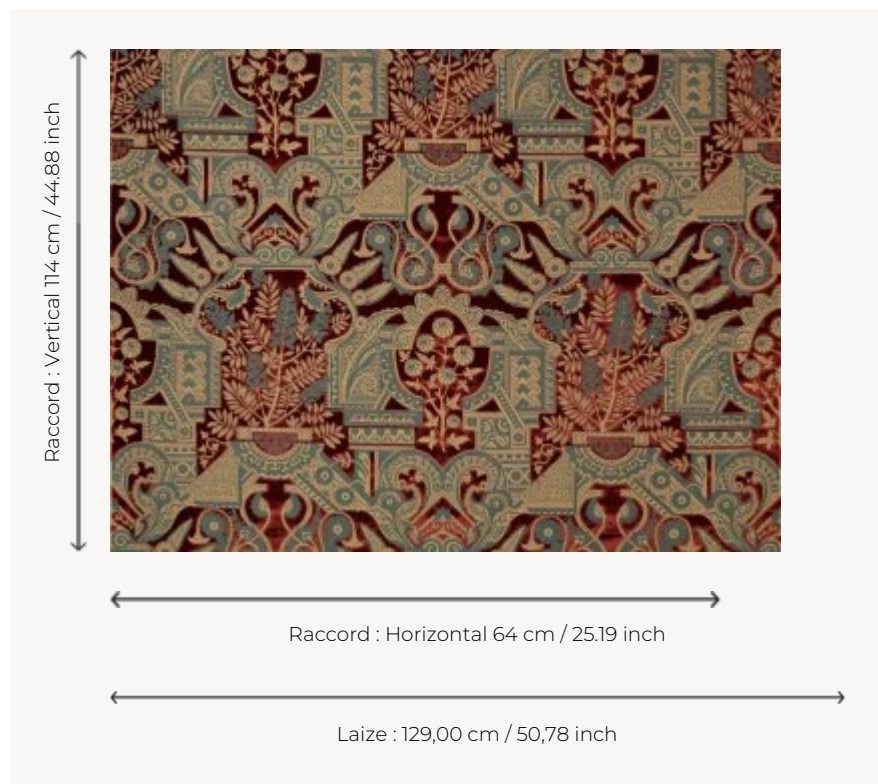


I6613002 SYLVANA

Sublime velours de Gènes évoquant un jardin Perse du XVIIe siècle, SYLVANA est une réminiscence du paradis terrestre avec ses entrelacs de fleurs délicatement tissées. Cette étoffe est librement inspirée d'une gouache peinte au XIXe siècle dans le goût orientalisant en vogue à l'époque et conservée dans le fonds patrimonial de la Maison.

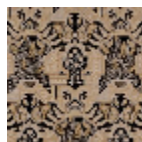
I6613002 - Rosso



Fadini Borghi

| | |
|-----------------------|--|
| TYPE | - |
| UTILISATION | Siège modéré |
| MARTINDALE | < 10.000 T |
| COMPOSITION | 71 % Coton - 29 % Cupro |
| UNITÉ DE VENTE | Disponible au mètre |
| LAIZE | 129 cm / 50,78 inch |
| RACCORD | H: 64 cm - 25,19 inch V: 114 cm - 44,88 inch Raccord droit |
| POIDS | 412 gr / ml |
| ENTRETIEN | |
| INFORMATIONS | Poil 100% bemberg |

2 Couleurs



16613001
Nero



16613002
Rosso