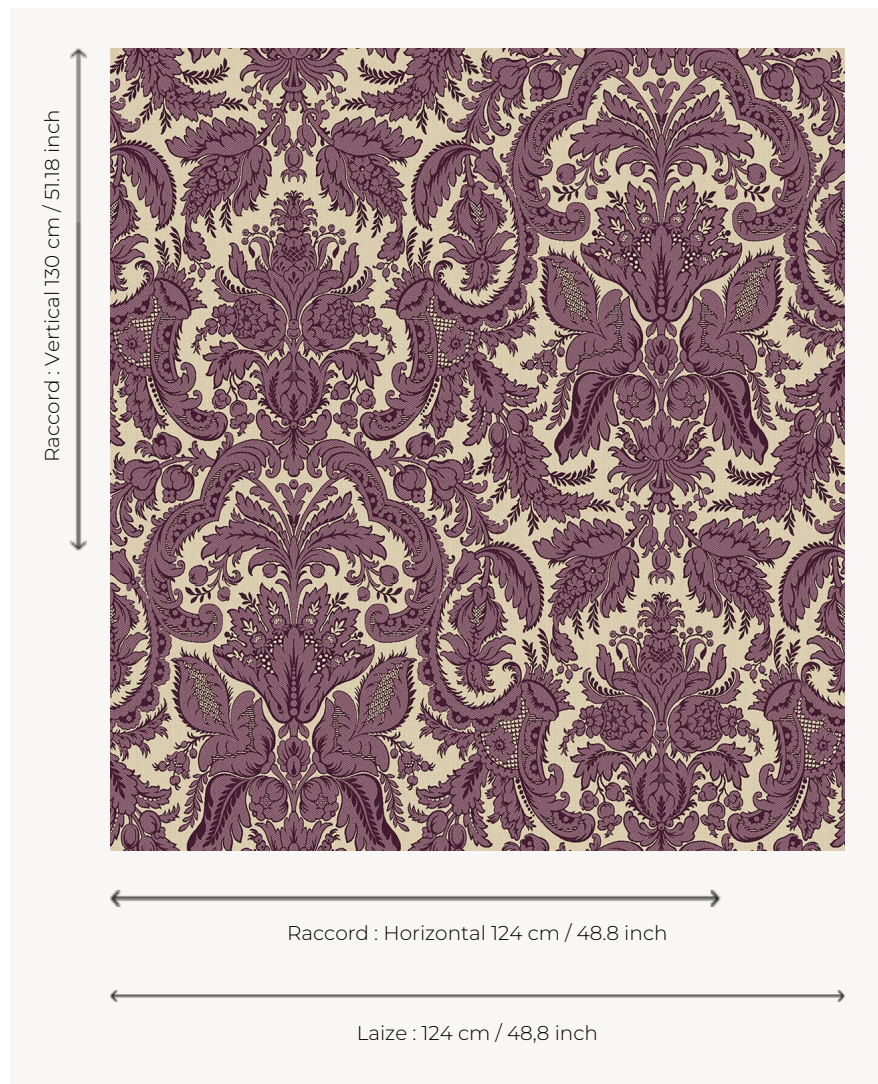


L2018_MURILLO_N3188_N3003_FE MURILLO

Spectaculaire motif d'époque Louis XIV dont la finesse des détails contribue à la magnificence de la composition générale.

L2018_MURILLO_N3188_N3003_FE -



Le manach

| | |
|----------------------------|---|
| TYPE | Toiles de Tours |
| STRUCTURE DU DESSIN | 2 Couleurs, 1 Fond |
| FILS RECOMMANDÉS | Chenille Nacré Bouclette |
| OPTION CHINÉE | Oui |
| UNITÉ DE VENTE | Disponible au mètre |
| LAIZE | 124 cm env. / approx 48,80 inch |
| RACCORD | H: 124 cm env. - approx 48,80 inch V: 130 cm env. - approx 51,18 inch Raccord droit |
| ENTRETIEN | |

NOTES Tissé dans les ateliers Pierre Frey du nord de la France. Entreprise du Patrimoine Vivant.

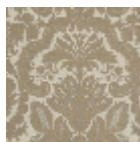
3 Couleurs



L2018_MURILL
O_B26_B04_F
E



L2018_MURILL
O_N3142_N302
4_FC



L2018_MURILL
O_N3188_N300
3_FE