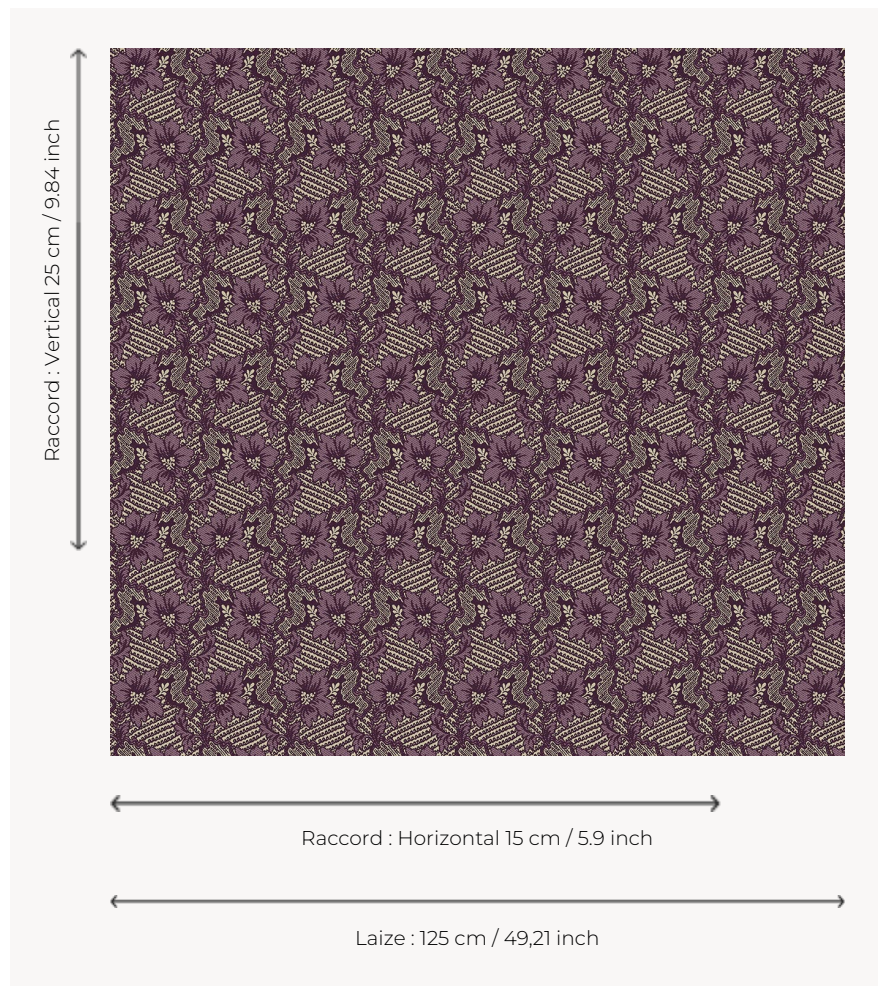


L2121_CHARDIN_B65_B31_FE CHARDIN

Motif caractéristique du style Louis XV avec des effets de dentelle soulignant des fleurs stylisées opulentes.

L2121_CHARDIN_B65_B31_FE -



Le manach

TYPE	Toiles de Tours
STRUCTURE DU DESSIN	2 Couleurs, 1 Fond
FILS RECOMMANDÉS	Chenille Nacré Bouclette
OPTION CHINÉE	Oui
UNITÉ DE VENTE	Disponible au mètre
LAIZE	125 cm env. / approx 49,21 inch
RACCORD	H: 15 cm env. - approx 5,90 inch V: 25 cm env. - approx 9,84 inch Raccord droit
ENTRETIEN	

NOTES Tissé dans les ateliers Pierre Frey du nord de la France. Entreprise du Patrimoine Vivant.

2 Couleurs



L2121_CHARDI
N_B21_B39_FE



L2121_CHARDI
N_B65_B31_FE