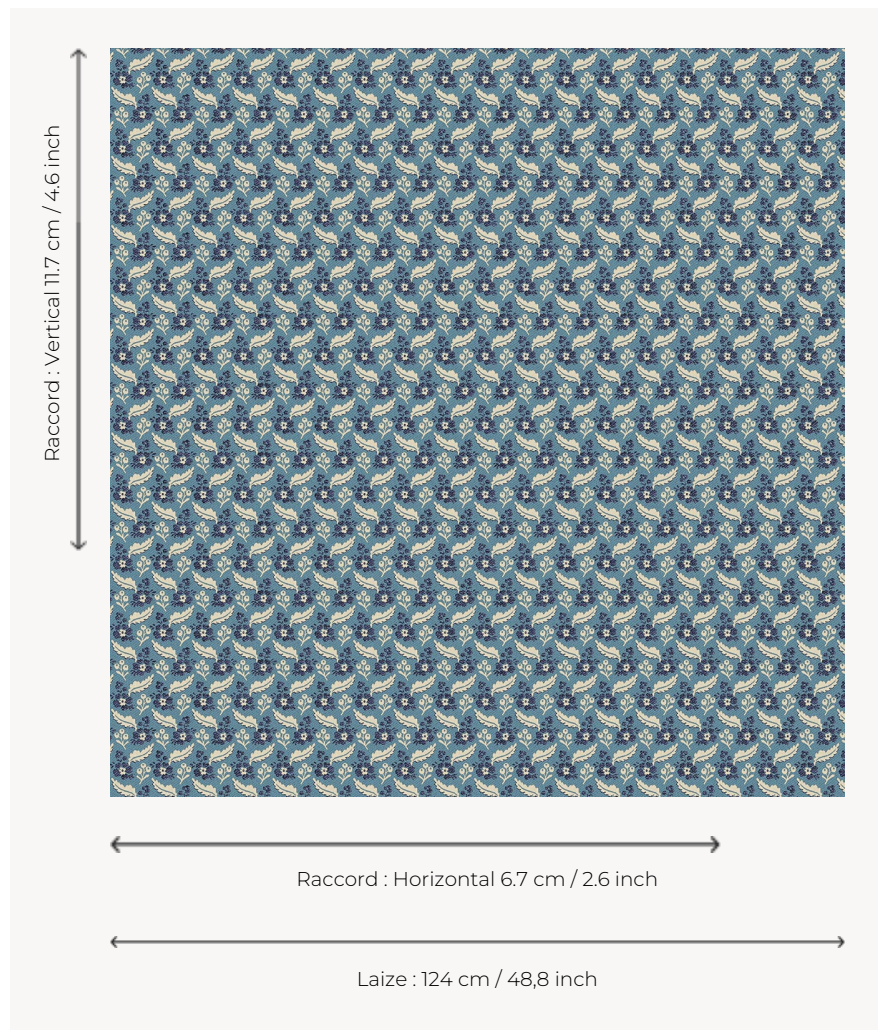


# L2141\_FEUILLES\_DE\_CHENE\_B02\_C525\_FI FEUILLES DE CHENE

Toile de Tours reproduisant les droguets à la mode durant la seconde moitié du XVIIIe siècle, utilisés couramment dans la mode masculine.

## L2141\_FEUILLES\_DE\_CHENE\_B02\_C525\_FI -



## Le manach

<b>TYPE</b>	Toiles de Tours
<b>STRUCTURE DU DESSIN</b>	2 Couleurs, 1 Fond
<b>FILS RECOMMANDÉS</b>	Chenille Nacré Bouclette
<b>OPTION CHINÉE</b>	Oui
<b>UNITÉ DE VENTE</b>	Disponible au mètre
<b>LAIZE</b>	124 cm env. / approx 48,80 inch
<b>RACCORD</b>	H: 6 cm env. - approx 2,60 inch V: 11 cm env. - approx 4,60 inch Raccord droit

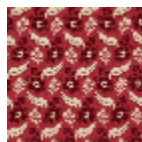
### ENTRETIEN



### NOTES

Tissé dans les ateliers Pierre Frey du nord de la France. Entreprise du Patrimoine Vivant.

### 3 Couleurs



L2141\_FEUILLE  
S\_DE\_CHENE\_  
B02\_C525\_FI



L2141\_FEUILLE  
S\_DE\_CHENE\_  
B2\_B13\_FI



L2141\_FEUILLE  
S\_DE\_CHENE\_  
N3010\_N3004\_  
FE