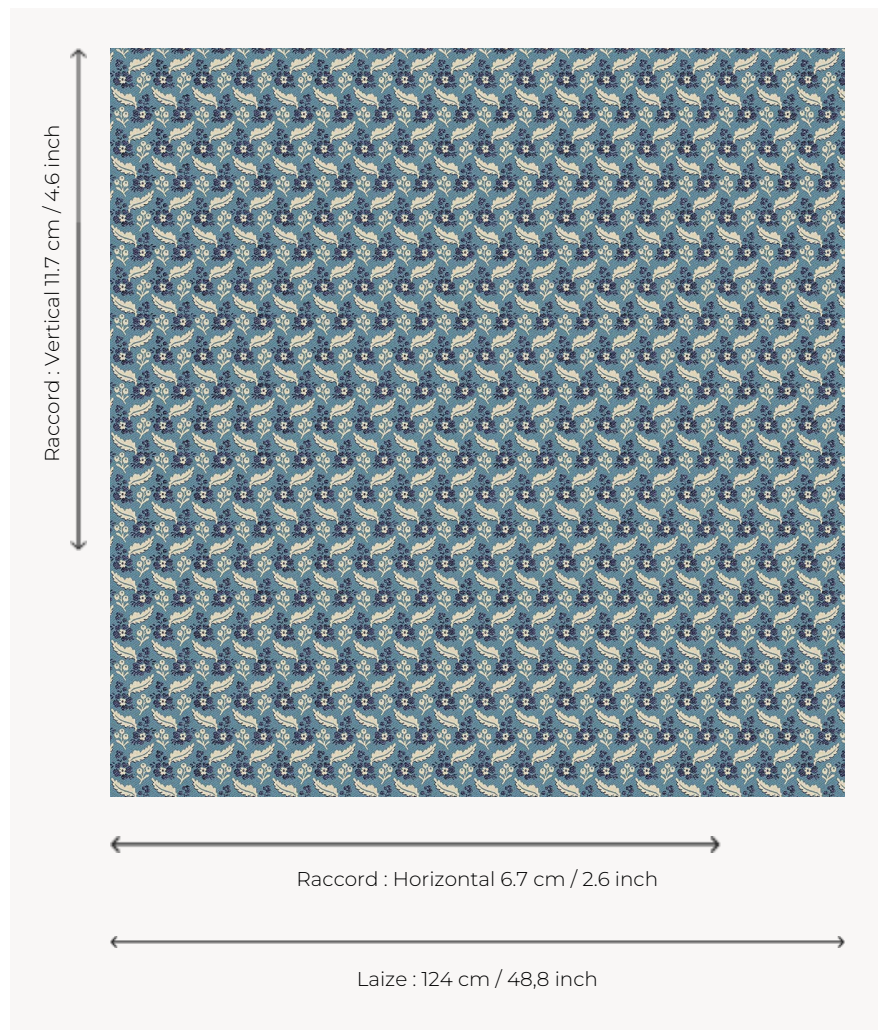


L2141_FEUILLES_DE_CHENE_B2_B13_FI FEUILLES DE CHENE

Toile de Tours reproduisant les droguets à la mode durant la seconde moitié du XVIIIe siècle, utilisés couramment dans la mode masculine.

L2141_FEUILLES_DE_CHENE_B2_B13_FI -



Le manach

TYPE	Toiles de Tours
STRUCTURE DU DESSIN	2 Couleurs, 1 Fond
FILS RECOMMANDÉS	Chenille Nacré Bouclette
OPTION CHINÉE	Oui
UNITÉ DE VENTE	Disponible au mètre
LAIZE	124 cm env. / approx 48,80 inch
RACCORD	H: 6 cm env. - approx 2,60 inch V: 11 cm env. - approx 4,60 inch Raccord droit

ENTRETIEN



NOTES

Tissé dans les ateliers Pierre Frey du nord de la France. Entreprise du Patrimoine Vivant.

3 Couleurs



L2141_FEUILLE
S_DE_CHENE_
B02_C525_FI



L2141_FEUILLE
S_DE_CHENE_
B2_B13_FI



L2141_FEUILLE
S_DE_CHENE_
N3010_N3004_
FE