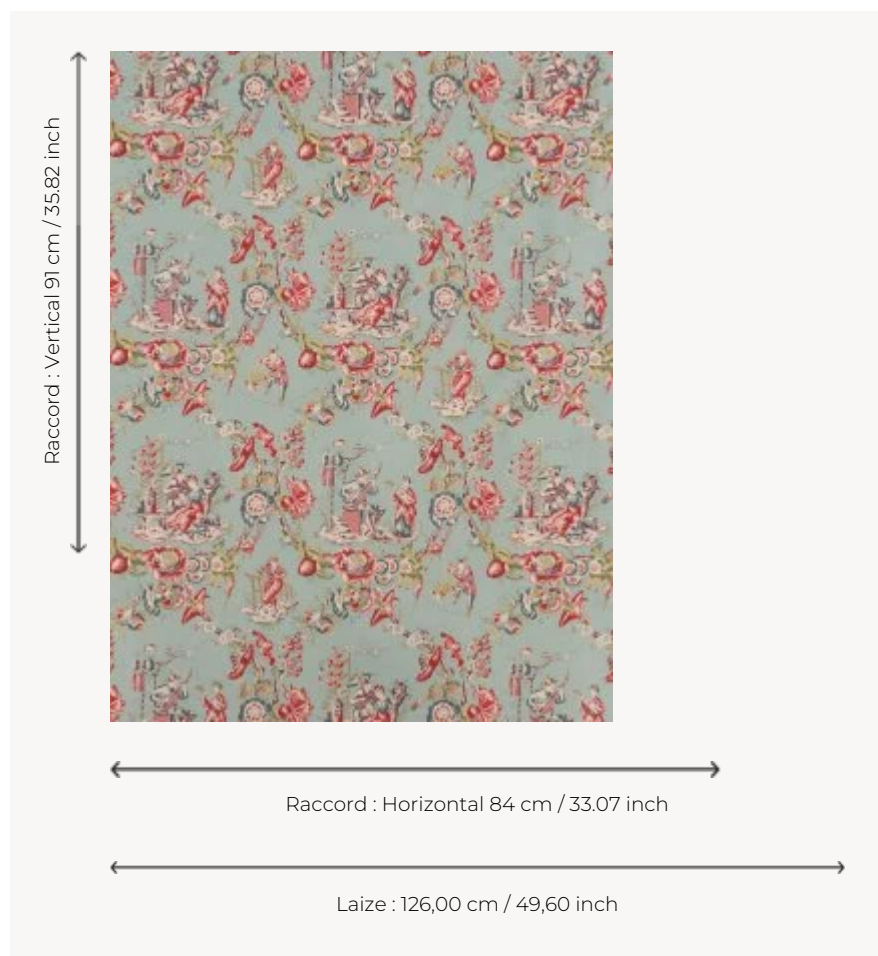


## L2760005 MUSICIENS CHINOIS

Cette estampe reproduit un dessin de chinoiserie du XVIII<sup>e</sup> siècle. L'ère de la chinoiserie a commencé lorsque les fabricants européens ont tenté de reproduire des objets ou des motifs apportés de Chine pendant la période 1720-1730. Les objets fabriqués en France "à la chinoise" étaient souvent assez éloignés des originaux chinois. Ils évoquaient des produits chinois sans les imiter, car les designers n'étaient jamais allés en Chine. C'était la Chine de leur imagination. Les artistes décorateurs de l'époque, Boucher et Pillement, ont conçu de nombreux motifs chinois qui ont été compilés et publiés dans des collections. Ceux-ci circulaient dans toutes les usines fabriquant des tissus, de la porcelaine, etc.

### L2760005 - Bleu



### Le manach

<b>TYPE</b>	Imprimés
<b>COMPOSITION</b>	100 % Coton
<b>UNITÉ DE VENTE</b>	Disponible au mètre
<b>LAIZE</b>	126 cm / 49,60 inch
<b>RACCORD</b>	H: 84 cm - 33,07 inch V: 91 cm - 35,82 inch Raccord sauté
<b>POIDS</b>	171 gr / ml
<b>ENTRETIEN</b>	
<b>NOTES</b>	Made in France (EPV/Living Heritage Mill)
<b>INFORMATIONS</b>	Imprimé au cadre à la main

## 4 Couleurs



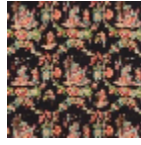
L2760005  
Bleu



L2760006  
Gris



L2760008  
Crème



L2760100  
Noir