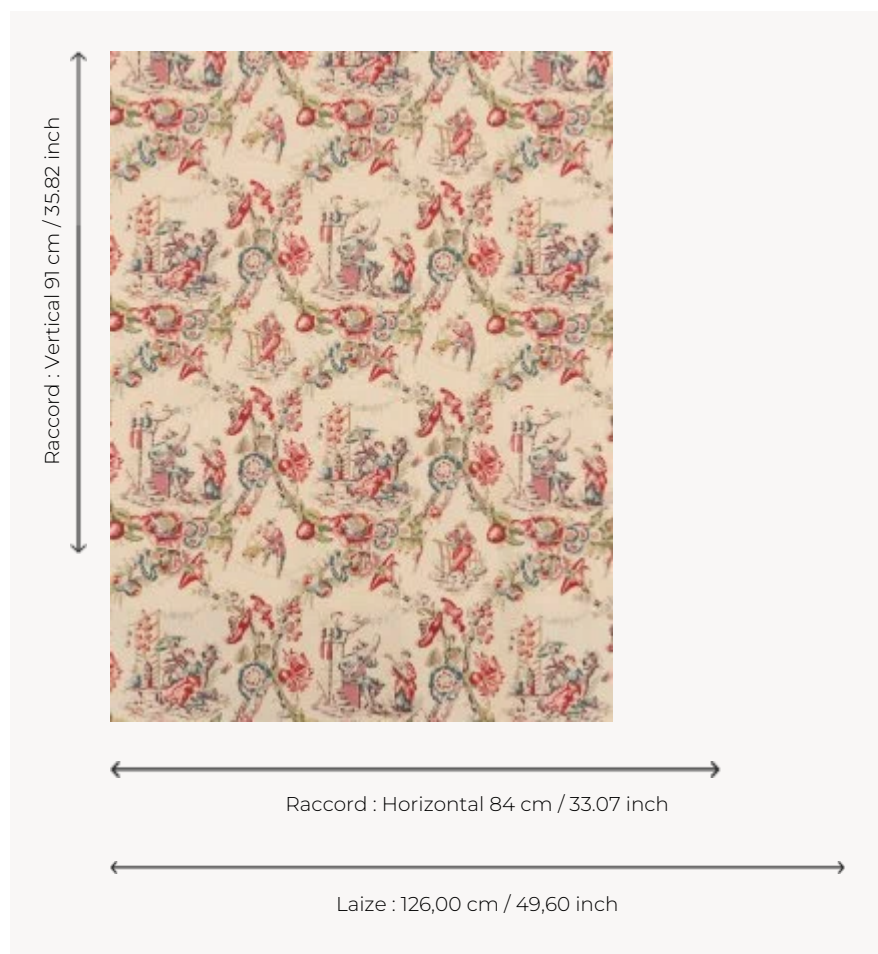


L2760008 MUSICIENS CHINOIS

Cette estampe reproduit un dessin de chinoiserie du XVIIIe siècle. L'ère de la chinoiserie a commencé lorsque les fabricants européens ont tenté de reproduire des objets ou des motifs apportés de Chine pendant la période 1720-1730. Les objets fabriqués en France "à la chinoise" étaient souvent assez éloignés des originaux chinois. Ils évoquaient des produits chinois sans les imiter, car les designers n'étaient jamais allés en Chine. C'était la Chine de leur imagination. Les artistes décorateurs de l'époque, Boucher et Pillement, ont conçu de nombreux motifs chinois qui ont été compilés et publiés dans des collections. Ceux-ci circulaient dans toutes les usines fabriquant des tissus, de la porcelaine, etc.

L2760008 - Crème



Le manach

TYPE	Imprimés
COMPOSITION	100 % Coton
UNITÉ DE VENTE	Disponible au mètre
LAIZE	126 cm / 49,60 inch
RACCORD	H: 84 cm - 33,07 inch V: 91 cm - 35,82 inch Raccord sauté
POIDS	171 gr / ml
ENTRETIEN	
NOTES	Made in France (EPV/Living Heritage Mill)
INFORMATIONS	Imprimé au cadre à la main

4 Couleurs



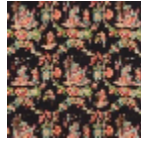
L2760005
Bleu



L2760006
Gris



L2760008
Crème



L2760100
Noir