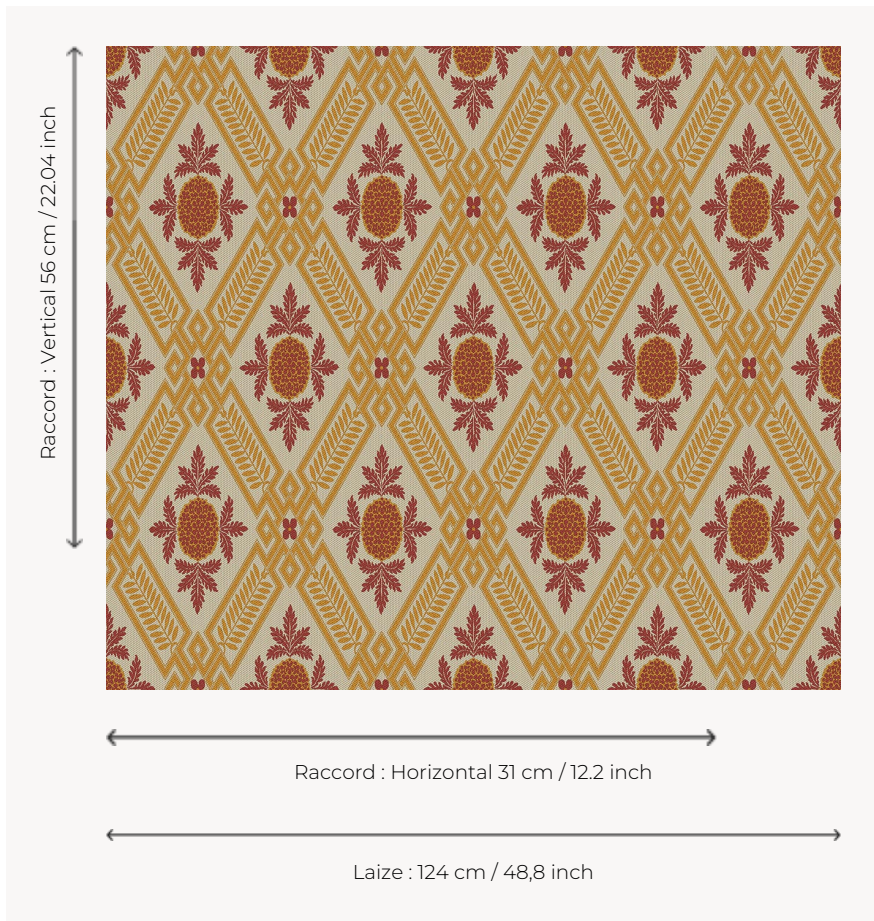


L2924_MURAT_B2_B93_FE MURAT

Ce style de motif au répertoire iconographique néoclassique de rosaces, de croix grecques et de croisillons, est diffusé par les recueils de décorations intérieures publiant les dessins de Percier et Fontaine, véritables initiateurs du style Premier Empire au début du XIXe siècle.

L2924_MURAT_B2_B93_FE -



Le manach

| | |
|----------------------------|---|
| TYPE | Toiles de Tours |
| STRUCTURE DU DESSIN | 2 Couleurs, 1 Fond |
| FILS RECOMMANDÉS | Chenille Nacré Bouclette |
| OPTION CHINÉE | Oui |
| UNITÉ DE VENTE | Disponible au mètre |
| LAIZE | 124 cm env. / approx 48,80 inch |
| RACCORD | H: 31 cm env. - approx 12,20 inch V: 56 cm env. - approx 22,04 inch Raccord droit |

ENTRETIEN



NOTES

Tissé dans les ateliers Pierre Frey du nord de la France. Entreprise du Patrimoine Vivant.

5 Couleurs



L2924_MURAT
_B2_B93_FE



L2924_MURAT
_B38_B21_FE



L2924_MURAT
_N3011_N3122_
FE



L2924_MURAT
_N3016_C537_F
E



L2924_MURAT
_N3142_B93_N
3002_FE