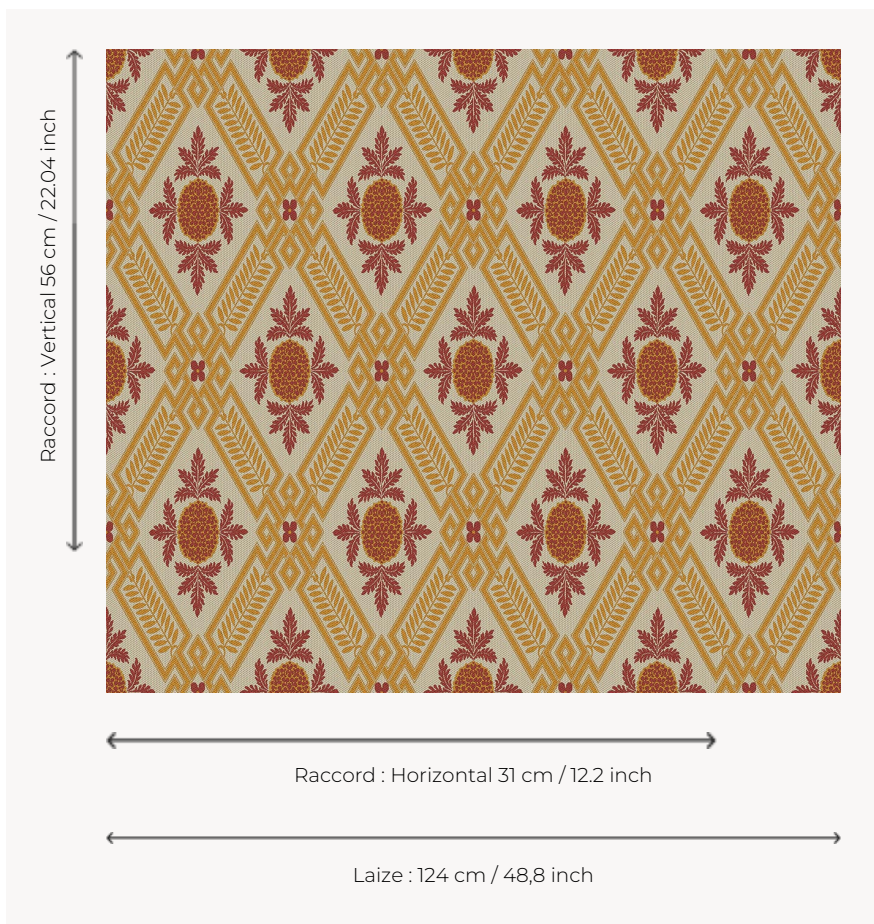


L2924_MURAT_N3142_B93_N3002_FE MURAT

Ce style de motif au répertoire iconographique néoclassique de rosaces, de croix grecques et de croisillons, est diffusé par les recueils de décorations intérieures publiant les dessins de Percier et Fontaine, véritables initiateurs du style Premier Empire au début du XIXe siècle.

L2924_MURAT_N3142_B93_N3002_FE -



Le manach

TYPE	Toiles de Tours
STRUCTURE DU DESSIN	2 Couleurs, 1 Fond
FILS RECOMMANDÉS	Chenille Nacré Bouclette
OPTION CHINÉE	Oui
UNITÉ DE VENTE	Disponible au mètre
LAIZE	124 cm env. / approx 48,80 inch
RACCORD	H: 31 cm env. - approx 12,20 inch V: 56 cm env. - approx 22,04 inch Raccord droit

ENTRETIEN



NOTES

Tissé dans les ateliers Pierre Frey du nord de la France. Entreprise du Patrimoine Vivant.

5 Couleurs



L2924_MURAT
_B2_B93_FE



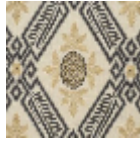
L2924_MURAT
_B38_B21_FE



L2924_MURAT
_N3011_N3122_
FE



L2924_MURAT
_N3016_C537_F
E



L2924_MURAT
_N3142_B93_N
3002_FE