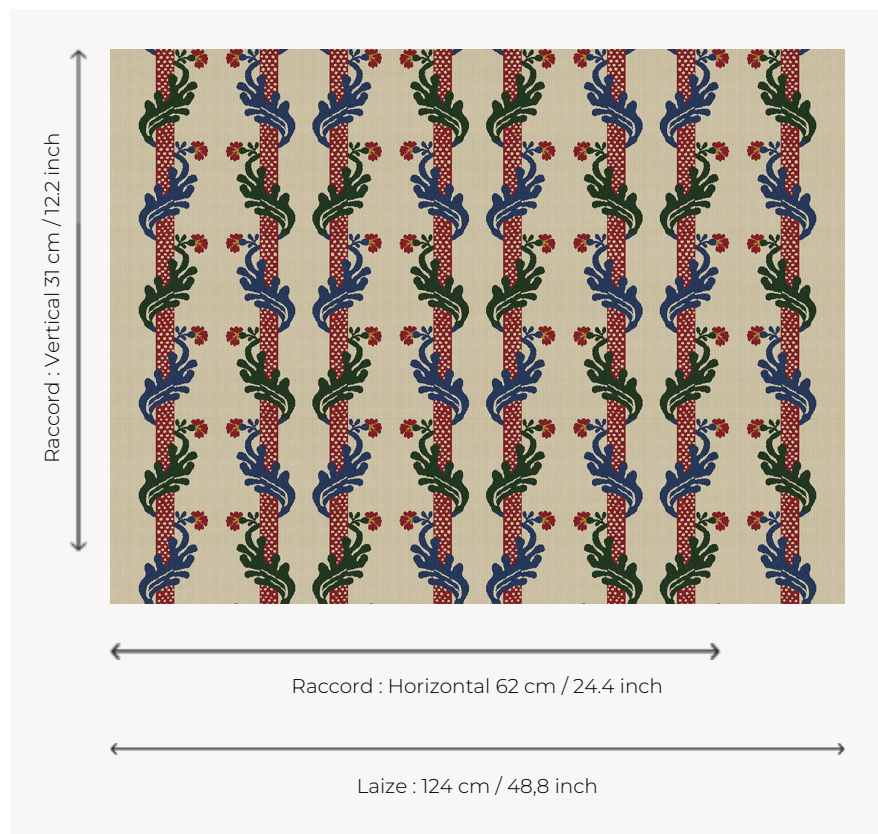


# L3101\_VICTOR\_HUGO\_BORDURES\_B02\_B22\_B23\_N3014\_FG

## VICTOR HUGO BORDURES

Rayures verticales autour desquelles s'enroule un motif feuillagé dans l'esprit des compositions du XVIIIe siècle.

### L3101\_VICTOR\_HUGO\_Bordures\_B02\_B22\_B23\_N3014\_FG -



### Le manach

<b>TYPE</b>	Toiles de Tours
<b>STRUCTURE DU DESSIN</b>	4 Couleurs, 1 Fond
<b>FILS RECOMMANDÉS</b>	Chenille Nacré Bouclette
<b>UNITÉ DE VENTE</b>	Disponible au mètre
<b>LAIZE</b>	124 cm env. / approx 48,80 inch
<b>RACCORD</b>	H: 62 cm env. - approx 24,40 inch V: 31 cm env. - approx 12,20 inch Raccord droit
<b>ENTRETIEN</b>	
<b>NOTES</b>	Tissu coord : L3087 VICTOR HUGO Multicolore Tissé dans les ateliers Pierre Frey du nord de la France. Entreprise du Patrimoine Vivant.

## 5 Couleurs



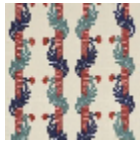
L3101\_VICTOR\_  
HUGO\_Bordur  
es\_B02\_B22\_B  
23\_N3014\_FG



L3101\_VICTOR\_  
HUGO\_Bordur  
es\_B02\_B93\_B  
46\_B58\_FI



L3101\_VICTOR\_  
HUGO\_Bordur  
es\_B88\_B24\_B  
23\_B70\_FG



L3101\_VICTOR\_  
HUGO\_Bordur  
es\_C520\_C535\_  
C531\_C516\_FE



L3101\_VICTOR\_  
HUGO\_Bordur  
es\_N3015\_N301  
6\_N3011\_N3010  
\_FE