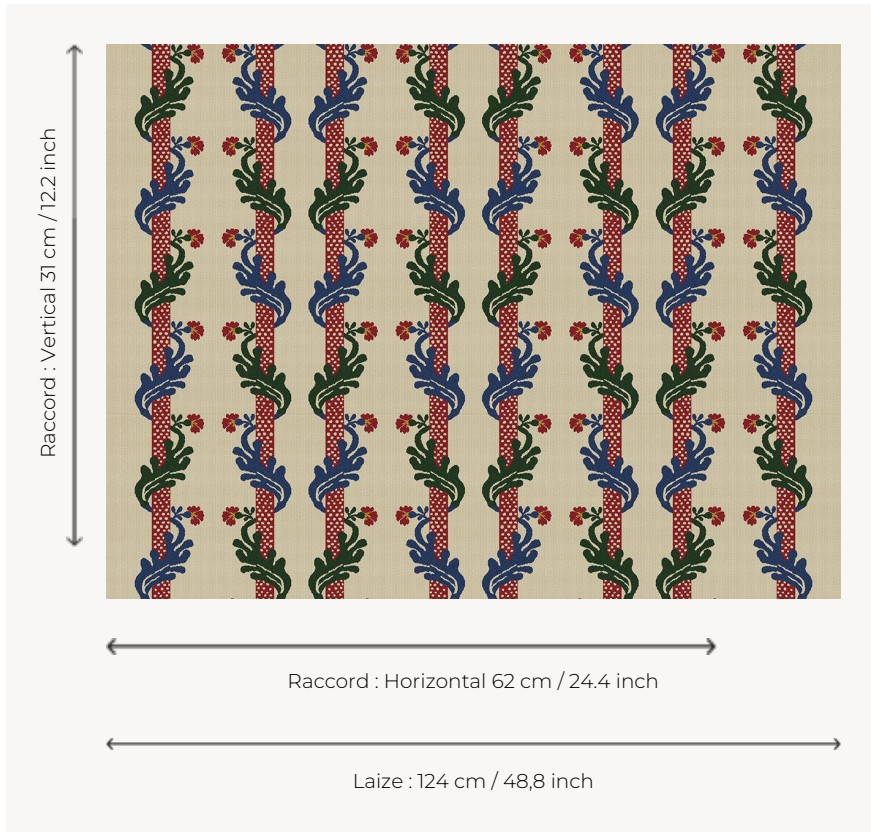


L3101_VICTOR_HUGO_BORDURES_N3015_N3016_N3011_N3010_FE

VICTOR HUGO BORDURES

Rayures verticales autour desquelles s'enroule un motif feuillagé dans l'esprit des compositions du XVIIIe siècle.

L3101_VICTOR_HUGO_Bordures_N3015_N3016_N3011_N3010_FE -



Le manach

TYPE	Toiles de Tours
STRUCTURE DU DESSIN	4 Couleurs, 1 Fond
FILS RECOMMANDÉS	Chenille Nacré Bouclette
UNITÉ DE VENTE	Disponible au mètre
LAIZE	124 cm env. / approx 48,80 inch
RACCORD	H: 62 cm env. - approx 24,40 inch V: 31 cm env. - approx 12,20 inch Raccord droit
ENTRETIEN	
NOTES	Tissu coord : L3087 VICTOR HUGO Multicolore Tissé dans les ateliers Pierre Frey du nord de la France. Entreprise du Patrimoine Vivant.

5 Couleurs



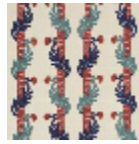
L3101_VICTOR_
HUGO_Bordur
es_B02_B22_B
23_N3014_FG



L3101_VICTOR_
HUGO_Bordur
es_B02_B93_B
46_B58_FI



L3101_VICTOR_
HUGO_Bordur
es_B88_B24_B
23_B70_FG



L3101_VICTOR_
HUGO_Bordur
es_C520_C535_
C531_C516_FE



L3101_VICTOR_
HUGO_Bordur
es_N3015_N301
6_N3011_N3010
_FE