

L3294_QUADRILLE_C517_FG QUADRILLE

Petit dessin caractéristique des œuvres modernistes des années 30.

L3294_QUADRILLE_C517_FG -



Le manach

| | |
|----------------------------|--|
| TYPE | Toiles de Tours |
| STRUCTURE DU DESSIN | 1 Couleur, 1 Fond |
| FILS RECOMMANDÉS | Chenille Nacré Bouclette |
| OPTION CHINÉE | Oui |
| RÉVERSIBLE | Oui |
| UNITÉ DE VENTE | Disponible au mètre |
| LAIZE | 130 cm env. / approx 51,18 inch |
| RACCORD | H: 4 cm env. - approx 1,57 inch V: 12 cm env. - approx 4,88 inch Raccord droit |

ENTRETIEN

NOTES Tissé dans les ateliers Pierre Frey du nord de la France. Entreprise du Patrimoine Vivant.

6 Couleurs



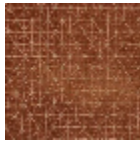
L3294_QUADR
ILLE_B65_FE



L3294_QUADR
ILLE_B65_FE_V
ERSO



L3294_QUADR
ILLE_C517_FG



L3294_QUADR
ILLE_C517_FG_
VERSO



L3294_QUADR
ILLE_N3010_FE



L3294_QUADR
ILLE_N3010_FE
_VERSO