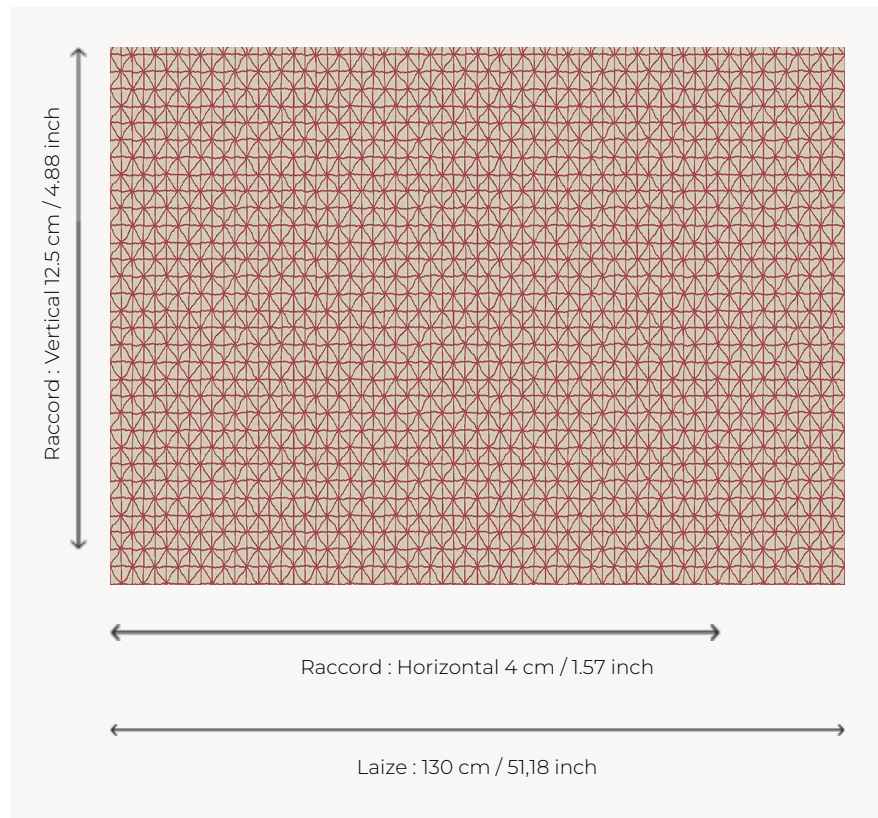


# L3294\_QUADRILLE\_N3010\_FE\_VERSO QUADRILLE

Petit dessin caractéristique des œuvres modernistes des années 30.

## L3294\_QUADRILLE\_N3010\_FE\_VERSO -



## Le manach

<b>TYPE</b>	Toiles de Tours
<b>STRUCTURE DU DESSIN</b>	1 Couleur, 1 Fond
<b>FILS RECOMMANDÉS</b>	Chenille Nacré Bouclette
<b>OPTION CHINÉE</b>	Oui
<b>RÉVERSIBLE</b>	Oui
<b>UNITÉ DE VENTE</b>	Disponible au mètre
<b>LAIZE</b>	130 cm env. / approx 51,18 inch
<b>RACCORD</b>	H: 4 cm env. - approx 1,57 inch V: 12 cm env. - approx 4,88 inch Raccord droit

**ENTRETIEN**

**NOTES** Tissé dans les ateliers Pierre Frey du nord de la France. Entreprise du Patrimoine Vivant.

## 6 Couleurs



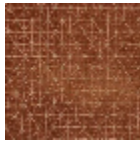
L3294\_QUADR  
ILLE\_B65\_FE



L3294\_QUADR  
ILLE\_B65\_FE\_V  
ERSO



L3294\_QUADR  
ILLE\_C517\_FG



L3294\_QUADR  
ILLE\_C517\_FG\_  
VERSO



L3294\_QUADR  
ILLE\_N3010\_FE



L3294\_QUADR  
ILLE\_N3010\_FE  
\_VERSO