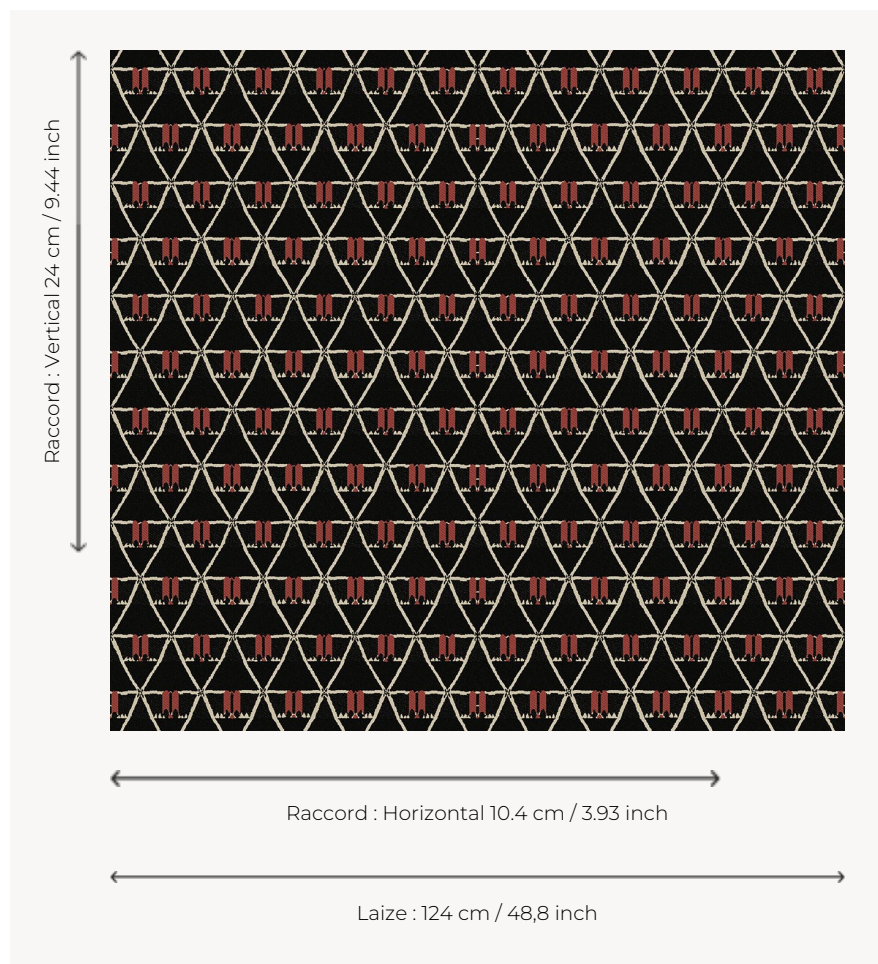


# L3475\_RANAVALO\_B54\_B84\_FE RANAVALO

Ce motif graphique évoque les compositions géométriques d'artistes viennois regroupés au sein de la Wiener Werkstätte au début du XXe siècle.

## L3475\_RANAVALO\_B54\_B84\_FE -



## Le manach

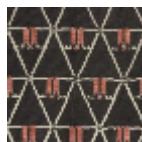
<b>TYPE</b>	Toiles de Tours
<b>STRUCTURE DU DESSIN</b>	2 Couleurs, 1 Fond
<b>FILS RECOMMANDÉS</b>	Chenille Nacré Bouclette
<b>OPTION CHINÉE</b>	Oui
<b>UNITÉ DE VENTE</b>	Disponible au mètre
<b>LAIZE</b>	124 cm env. / approx 48,80 inch
<b>RACCORD</b>	H: 10 cm env. - approx 3,93 inch V: 24 cm env. - approx 9,44 inch Raccord droit
<b>ENTRETIEN</b>	

**NOTES** Tissé dans les ateliers Pierre Frey du nord de la France. Entreprise du Patrimoine Vivant.

## 2 Couleurs



L3475\_RANAV  
ALO\_B54\_B84  
\_FE



L3475\_RANAV  
ALO\_N3002\_N  
3114\_FG