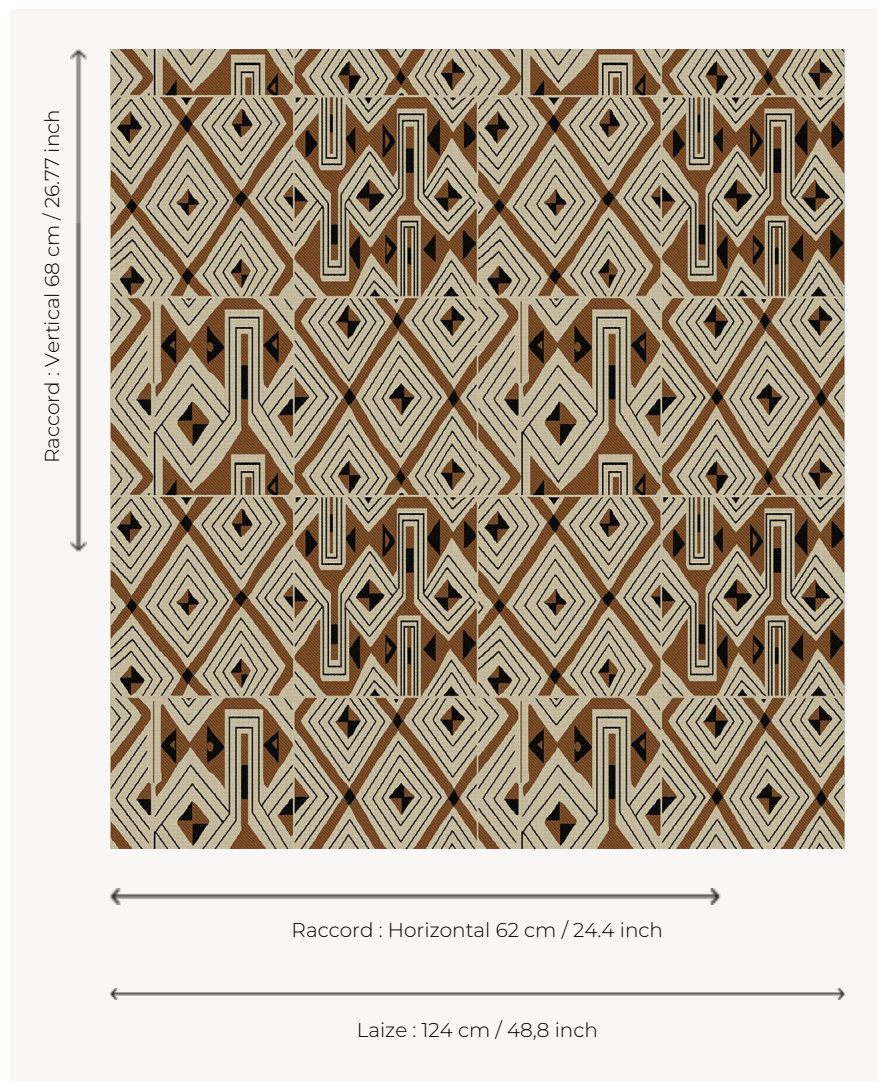


L3559_JAZZ_B54_B68_B92_B84_FE JAZZ

Il s'agit de la toute première Toile de Tours éditée par Le Manach en 1928. D'influence africaine, elle démontre l'attraction que ce continent exerce sur les européens de l'époque. Joséphine Baker, les reportages photos de la Croisière noire, organisée par André Citroën, en 1924 et 1925 et les expositions d'art africain ont contribué à cet engouement.

L3559_JAZZ_B54_B68_B92_B84_FE -



Le manach

TYPE	Toiles de Tours
STRUCTURE DU DESSIN	2 Couleurs, 1 Fond
FILS RECOMMANDÉS	Chenille Nacré Bouclette
OPTION CHINÉE	Oui
UNITÉ DE VENTE	Disponible au mètre
LAIZE	124 cm env. / approx 48,80 inch
RACCORD	H: 62 cm env. - approx 24,40 inch V: 68 cm env. - approx 26,77 inch Raccord droit
ENTRETIEN	
NOTES	Tissé dans les ateliers Pierre Frey du nord de la France. Entreprise du Patrimoine Vivant.

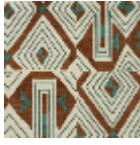
4 Couleurs



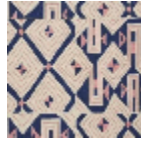
L3559_JAZZ_B
54_B68_B92_B
84_FE



L3559_JAZZ_B
69_B32_N3010
_FE



L3559_JAZZ_C
538_C512_C517
_FE



L3559_JAZZ_N
3108_N3011_FE