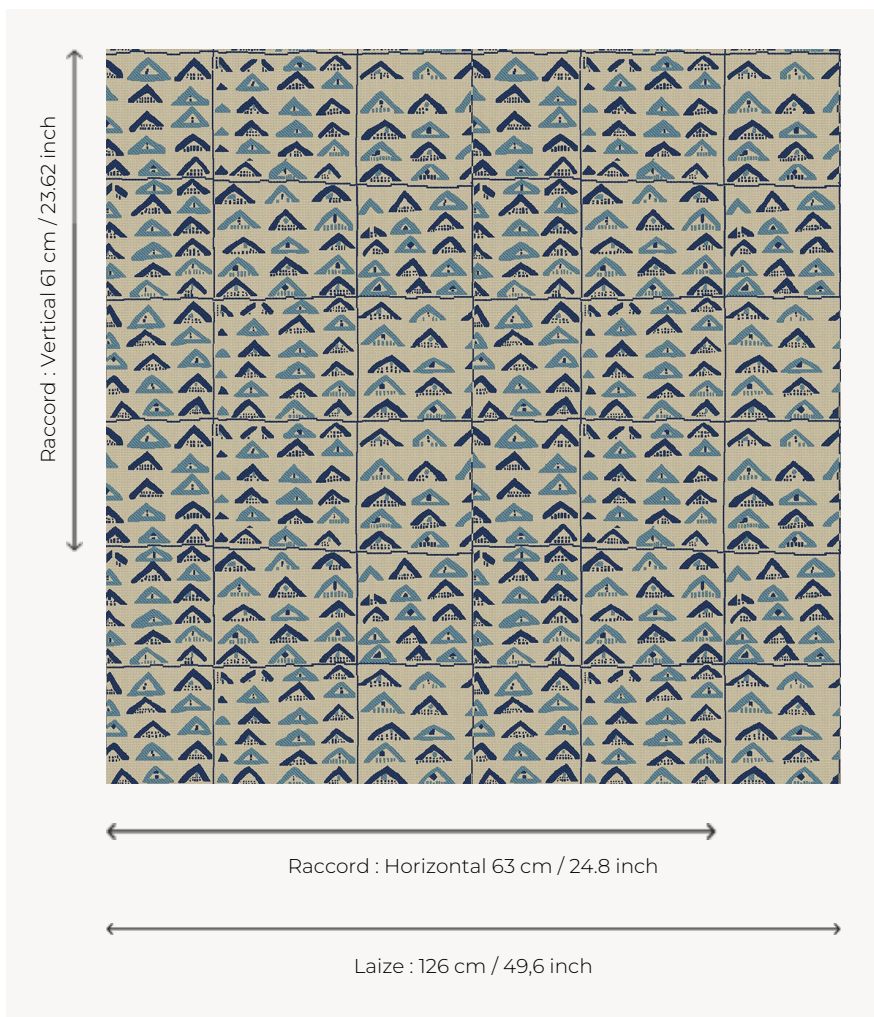


## L3566\_NIGER\_B02\_B92\_B93\_FE NIGER

Etoffe d'inspiration africaine éditée par Le Manach pour sa première collection de Toile de Tours en 1928 reproduisant les velours Kuba du Congo, dénommés ainsi en raison de l'utilisation de fils de raphia bouclés, échos lointains des velours ciselés italiens.

### L3566\_NIGER\_B02\_B92\_B93\_FE -



### Le manach

<b>TYPE</b>	Toiles de Tours
<b>STRUCTURE DU DESSIN</b>	2 Couleurs, 1 Fond
<b>FILS RECOMMANDÉS</b>	Chenille Nacré Bouclette
<b>OPTION CHINÉE</b>	Oui
<b>UNITÉ DE VENTE</b>	Disponible au mètre
<b>LAIZE</b>	126 cm env. / approx 49,60 inch
<b>RACCORD</b>	H: 63 cm env. - approx 24,80 inch V: 61 cm env. - approx 23,62 inch Raccord droit

#### ENTRETIEN



#### NOTES

Tissé dans les ateliers Pierre Frey du nord de la France. Entreprise du Patrimoine Vivant.

# 1 Couleurs



L3566\_NIGER\_  
B02\_B92\_B93\_  
FE