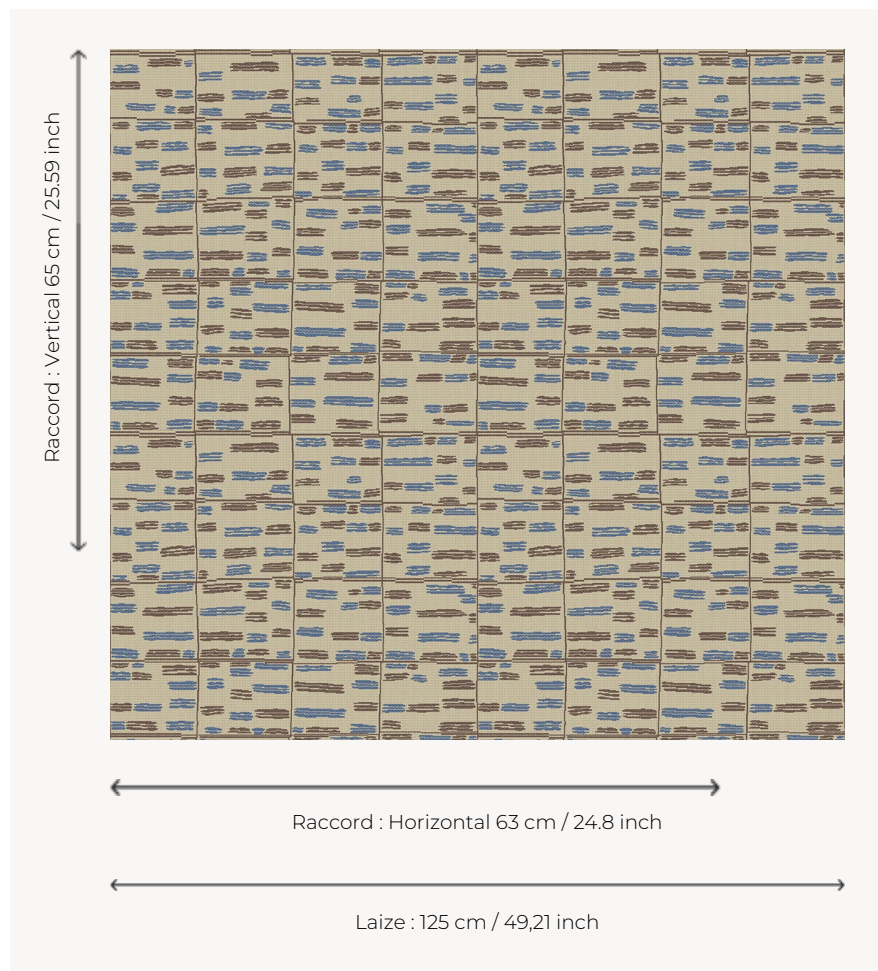


# L3568\_ATLANTIDE\_N3010\_N3117\_FE ATLANTIDE

Etoffe d'inspiration africaine éditée par Le Manach pour sa première collection de Toile de Tours en 1928. René Prou l'utilisa sur le paquebot Colombie en 1931. Dès lors, son succès ne s'est jamais démenti.

## L3568\_ATLANTIDE\_N3010\_N3117\_FE -



## Le manach

<b>TYPE</b>	Toiles de Tours
<b>STRUCTURE DU DESSIN</b>	2 Couleurs, 1 Fond
<b>FILS RECOMMANDÉS</b>	Chenille Nacré Bouclette
<b>OPTION CHINÉE</b>	Oui
<b>UNITÉ DE VENTE</b>	Disponible au mètre
<b>LAIZE</b>	125 cm env. / approx 49,21 inch
<b>RACCORD</b>	H: 63 cm env. - approx 24,80 inch V: 65 cm env. - approx 25,59 inch Raccord droit

### ENTRETIEN



### NOTES

Tissé dans les ateliers Pierre Frey du nord de la France. Entreprise du Patrimoine Vivant.

### 3 Couleurs



L3568\_ATLANT  
IDE\_B90\_B30\_  
FE



L3568\_ATLANT  
IDE\_N3010\_N3  
117\_FE



L3568\_ATLANT  
IDE8C533\_C54  
2\_FE