

L3569_HYPERBOLE_B09_N3024_FE HYPERBOLE

Inspiration moderniste pour cette composition géométrique. Hyperbole fait partie de la première collection de Toile de Tours éditée en 1928 par Le Manach.

L3569_HYPERBOLE_B09_N3024_FE -



Le manach

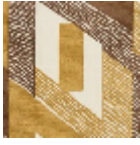
| | |
|----------------------------|---|
| TYPE | Toiles de Tours |
| STRUCTURE DU DESSIN | 2 Couleurs, 1 Fond |
| FILS RECOMMANDÉS | Chenille Nacré Bouclette |
| OPTION CHINÉE | Oui |
| UNITÉ DE VENTE | Disponible au mètre |
| LAIZE | 125 cm env. / approx 49,21 inch |
| RACCORD | H: 62 cm env. - approx 24,60 inch V: 70 cm env. - approx 27,55 inch Raccord droit |
| ENTRETIEN | |

NOTES Tissé dans les ateliers Pierre Frey du nord de la France. Entreprise du Patrimoine Vivant.

5 Couleurs



L3569_HYPER
BOLE_B09_N3
024_FE



L3569_HYPER
BOLE_C515_C5
12_C511_FE



L3569_HYPER
BOLE_C515_C5
12_FE



L3569_HYPER
BOLE_N3002_
N3010_FE



L3569_HYPER
BOLE_N3013_
N3002_FE