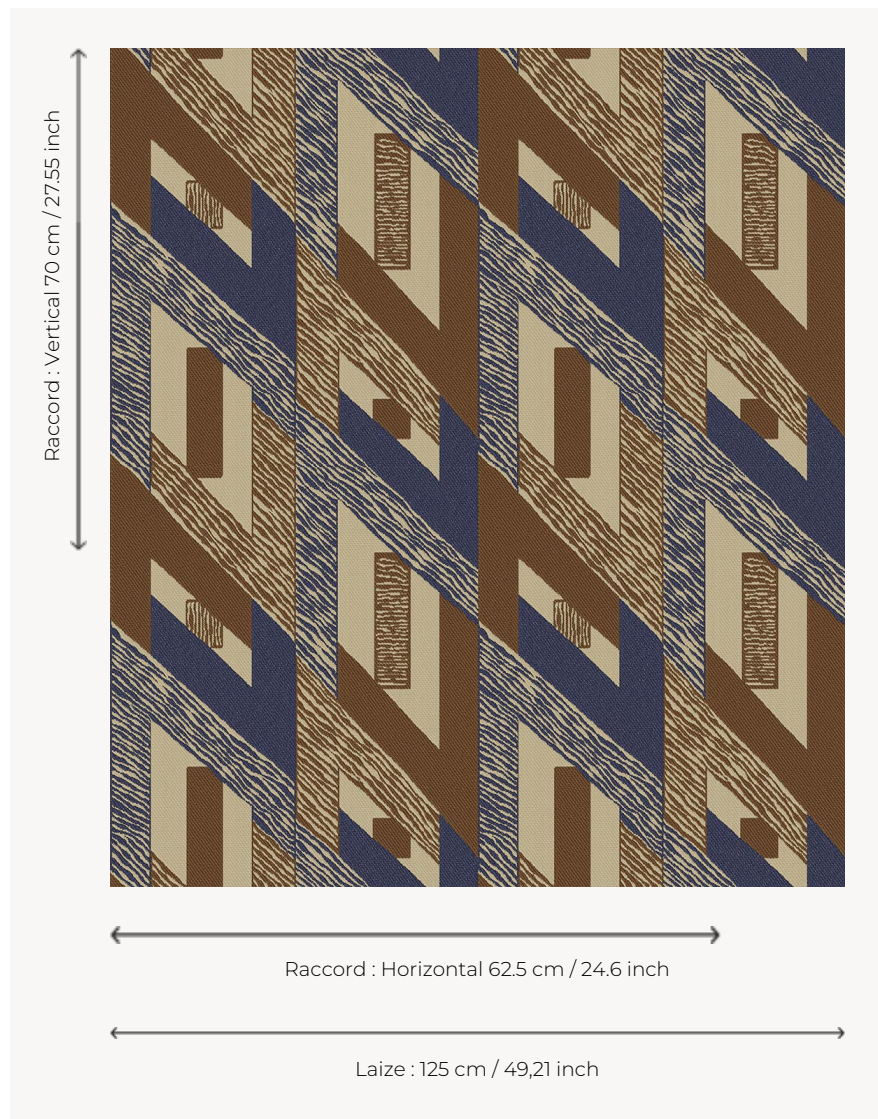


# L3569\_HYPERBOLE\_C515\_C512\_C511\_FE HYPERBOLE

Inspiration moderniste pour cette composition géométrique. Hyperbole fait partie de la première collection de Toile de Tours éditée en 1928 par Le Manach.

## L3569\_HYPERBOLE\_C515\_C512\_C511\_FE -



## Le manach

<b>TYPE</b>	Toiles de Tours
<b>STRUCTURE DU DESSIN</b>	2 Couleurs, 1 Fond
<b>FILS RECOMMANDÉS</b>	Chenille Nacré Bouclette
<b>OPTION CHINÉE</b>	Oui
<b>UNITÉ DE VENTE</b>	Disponible au mètre
<b>LAIZE</b>	125 cm env. / approx 49,21 inch
<b>RACCORD</b>	H: 62 cm env. - approx 24,60 inch V: 70 cm env. - approx 27,55 inch Raccord droit
<b>ENTRETIEN</b>	

**NOTES** Tissé dans les ateliers Pierre Frey du nord de la France. Entreprise du Patrimoine Vivant.

## 5 Couleurs



L3569\_HYPER  
BOLE\_B09\_N3  
024\_FE



L3569\_HYPER  
BOLE\_C515\_C5  
12\_C511\_FE



L3569\_HYPER  
BOLE\_C515\_C5  
12\_FE



L3569\_HYPER  
BOLE\_N3002\_  
N3010\_FE



L3569\_HYPER  
BOLE\_N3013\_  
N3002\_FE