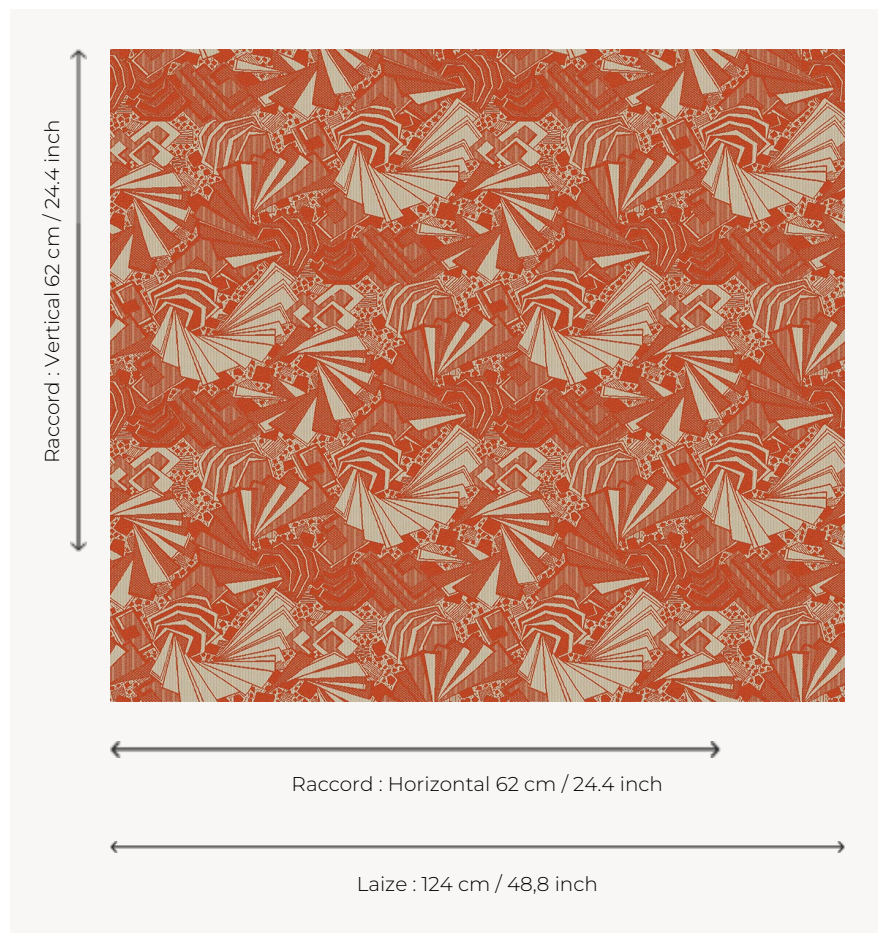


## L3600\_VERTIGE\_B54\_FE\_VERSO VERTIGE

Magnifique composition Art déco, Vertige témoigne du talent des tisserands de l'époque capable de retranscrire par le jeu des armures les vibrations du dessin original. Le dessin préparatoire de cette toile est conservé au sein du département Patrimoine de la Maison.

### L3600\_VERTIGE\_B54\_FE\_Verso -



### Le manach

<b>TYPE</b>	Toiles de Tours
<b>STRUCTURE DU DESSIN</b>	1 Couleur, 1 Fond
<b>FILS RECOMMANDÉS</b>	Chenille Nacré Bouclette
<b>OPTION CHINÉE</b>	Oui
<b>UNITÉ DE VENTE</b>	Disponible au mètre
<b>LAIZE</b>	124 cm env. / approx 48,80 inch
<b>RACCORD</b>	H: 62 cm env. - approx 24,40 inch V: 62 cm env. - approx 24,40 inch Raccord droit
<b>ENTRETIEN</b>	

**NOTES** Tissé dans les ateliers Pierre Frey du nord de la France. Entreprise du Patrimoine Vivant.

## 2 Couleurs



L3600\_VERTIG  
E\_B54\_FE



L3600\_VERTIG  
E\_B54\_FE\_Ver  
so