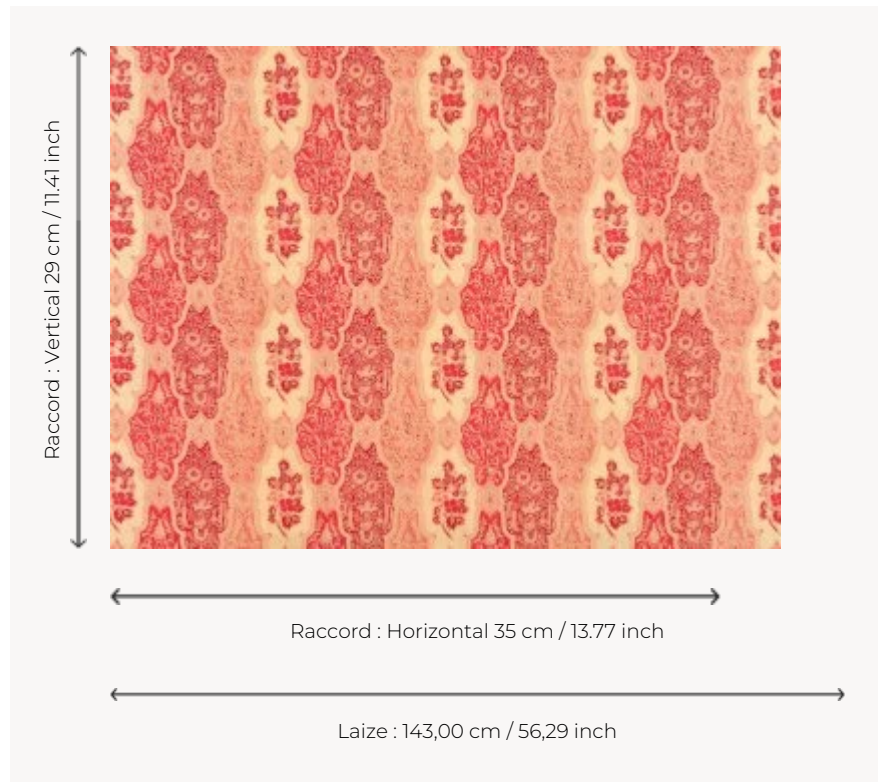


## L3673003 BATIK RAISIN

Cet imprimé reproduit un batik du début du XXe siècle. À l'origine, les batiks étaient utilisés presque exclusivement pour les vêtements et les cérémonies. Le batik est créé à l'aide d'un outil connu sous le nom de "canting" qui permet d'appliquer de la cire dans les zones à laisser vierges avant la teinture.

### L3673003 - Rose



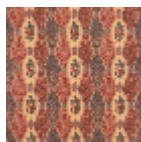
### Le manach

<b>TYPE</b>	Imprimés
<b>COMPOSITION</b>	100 % Coton
<b>UNITÉ DE VENTE</b>	Disponible au mètre
<b>LAIZE</b>	143 cm / 56,29 inch
<b>RACCORD</b>	H: 35 cm - 13,77 inch V: 29 cm - 11,41 inch
<b>POIDS</b>	286 gr / ml
<b>ENTRETIEN</b>	
<b>NOTES</b>	Made in France (EPV/Living Heritage Mill)
<b>INFORMATIONS</b>	Imprimé au cadre à la main

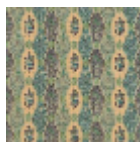
## 3 Couleurs



L3673003  
Rose



L3673004  
Prune



L3673101  
Vert