

L3699_BEHANZIN_C541_C539_C508_FG BEHANZIN

Jacquard reproduisant le motif d'un velours Kuba du Congo, dénommé ainsi en raison de l'utilisation de fils raphia bouclés, réminiscence lointaine des boucles que présentent les velours italiens.

L3699_BEHANZIN_C541_C539_C508_FG -

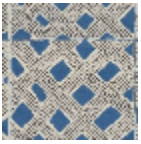


Le manach

TYPE	Toiles de Tours
STRUCTURE DU DESSIN	2 Couleurs, 1 Fond
FILS RECOMMANDÉS	Chenille Nacré Bouclette
OPTION CHINÉE	Oui
UNITÉ DE VENTE	Disponible au mètre
LAIZE	125 cm env. / approx 49,21 inch
RACCORD	H: 63 cm env. - approx 24,80 inch V: 65 cm env. - approx 25,59 inch Raccord droit
ENTRETIEN	

NOTES Tissé dans les ateliers Pierre Frey du nord de la France. Entreprise du Patrimoine Vivant.

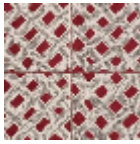
7 Couleurs



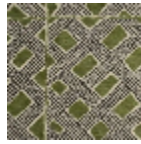
L3699_BEHAN
ZIN_B21_B38_F
E



L3699_BEHAN
ZIN_B73_B14_F
E



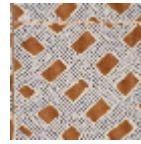
L3699_BEHAN
ZIN_C527_B14_
FE



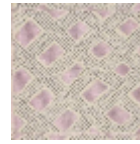
L3699_BEHAN
ZIN_C541_C539
_C508_FG



L3699_BEHAN
ZIN_C544_B41
_FE



L3699_BEHAN
ZIN_N3013_N31
20_FE



L3699_BEHAN
ZIN_N3114_N31
24_FE