

# L3699\_BEHANZIN\_C544\_B41\_FE BEHANZIN

Jacquard reproduisant le motif d'un velours Kuba du Congo, dénommé ainsi en raison de l'utilisation de fils raphia bouclés, réminiscence lointaine des boucles que présentent les velours italiens.

L3699\_BEHANZIN\_C544\_B41\_FE -

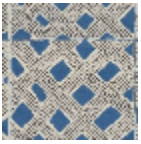


## Le manach

<b>TYPE</b>	Toiles de Tours
<b>STRUCTURE DU DESSIN</b>	2 Couleurs, 1 Fond
<b>FILS RECOMMANDÉS</b>	Chenille Nacré Bouclette
<b>OPTION CHINÉE</b>	Oui
<b>UNITÉ DE VENTE</b>	Disponible au mètre
<b>LAIZE</b>	125 cm env. / approx 49,21 inch
<b>RACCORD</b>	H: 63 cm env. - approx 24,80 inch V: 65 cm env. - approx 25,59 inch Raccord droit
<b>ENTRETIEN</b>	

**NOTES** Tissé dans les ateliers Pierre Frey du nord de la France. Entreprise du Patrimoine Vivant.

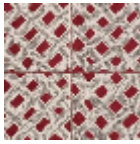
## 7 Couleurs



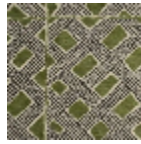
L3699\_BEHAN  
ZIN\_B21\_B38\_F  
E



L3699\_BEHAN  
ZIN\_B73\_B14\_F  
E



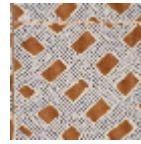
L3699\_BEHAN  
ZIN\_C527\_B14\_  
FE



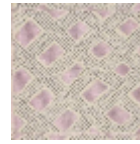
L3699\_BEHAN  
ZIN\_C541\_C539  
\_C508\_FG



L3699\_BEHAN  
ZIN\_C544\_B41  
\_FE



L3699\_BEHAN  
ZIN\_N3013\_N31  
20\_FE



L3699\_BEHAN  
ZIN\_N3114\_N31  
24\_FE